

Одобрил:

ЧЛЛ59 ОТ ЗЗЛД
/име, ф.

дата: 15.10.21 г.,

№ и дата на удостоверение за упражняване на лесовъдска практика: 10925/26.01.2021 г.

Утвърдил:

име, фамилия, /подпис:

/попълва се само в случаите на чл. 53, ал. 4 от НСГ/

дата:г.,

№ и дата на удостоверение за упражняване на лесовъдска практика:

ТЕХНОЛОГИЧЕН ПЛАН № 1.

За добив на дървесина от отдел **185**

подотдел **с**

На ТП ДГС/ДЛС/УОГС

Тервел

/попълва се само за държавни гори/

Община *Тервел*

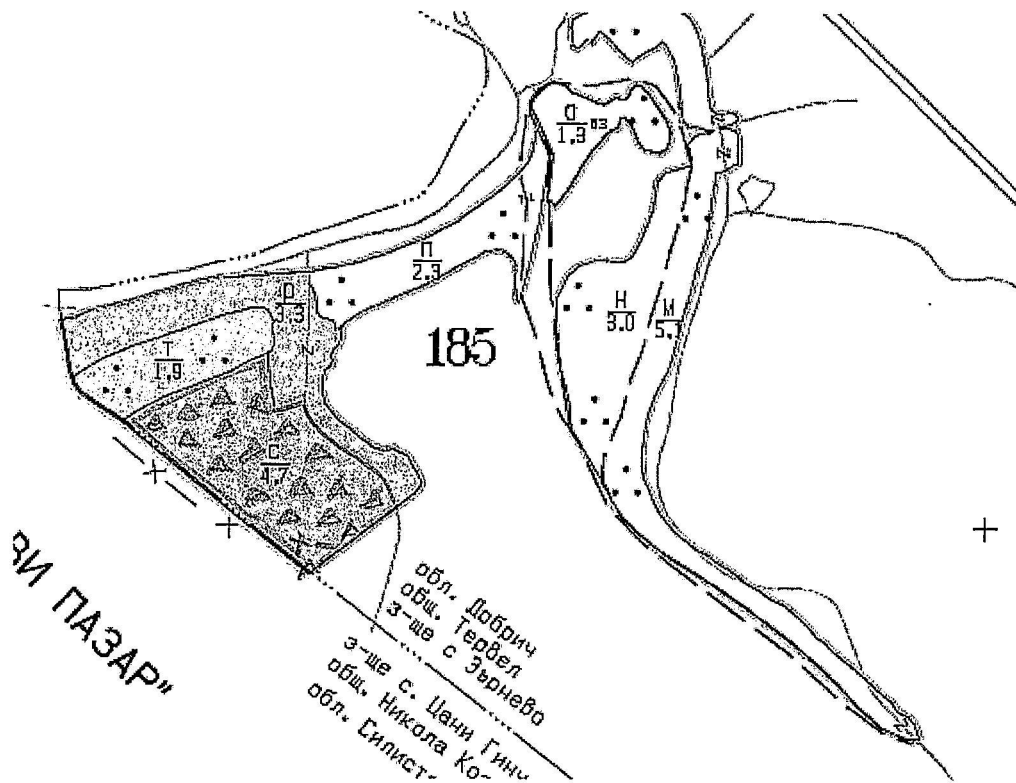
; Землище *Зърнево*

Зърнево

имот с (кадастрален идентификатор/КВС) №.....

/попълва се само за недържавни гори/

I. Схема за добива на дървесина от насаждението



Легенда:

- | | | | |
|---------|---|----------|---|
| ± ± ± ± | проектирани коларски вр. извозни пътища | » » » » | проектирани тракторни вр. извозни пътища |
| ----- | съществуващи извозни пътища | ▲ ▲ ▲ | временен склад |
| ===== | съществуващ автомобилен път | xxxxxx | трасе на въжена линия |
| ~~~~~ | просека | ==+==+== | проектиран автомобилен път |
| — | Граница на насаждението | + = | Место за временен склад с ГСМ и съоръжение за отпояване |

На схемата задължително се нанасят контурите на насаждението/имота, съществуващите и проектирани временни горски пътища, просеките, просеките за въжени линии, извозни пътища, временни складове както и връзката им със съществуващата автомобилна пътна мрежа.

II. Характеристика на насаждението

- Вид на сечта *Голпа* / интензивност *100%*
- Втори вид сеч
- Площ на подотдела *1.3* ха / Размер на сечицето *1.3* ха
- Състав по план/програма *ДК 10*, действителен *ДК 10*
- Запас на 1 ха: с клонови *59* куб.м/ха, без клонови *54* куб. м/ха.
- Среден наклон на терена *5* градуса.
- Очакван добив от маркираната дървесина *284* лежача маса, куб.м.

дърв. вид категория	AK				дърв. вид категория	AK									
едра	-				дребна	25								вЪр-шина	
средна	82				дърва	118									

7. Наличие и характеристика на подраства преди сечта (състав, възраст, средна височина, % на покритие)

8. Средно извозно разстояние 50.....;

9. Други характеристики на насаждението (токовища, сватбовища, надлесни дървета, сервитути, защитени територии, Natura 2000, защитени видове описани в доклада за гори с висока консервационна стойност, мъртва дървесина, вододайни зони, биологично разнообразие и др.)

Извън Natura 2000 - Харсовска река

III. Технологични указания и параметри на технологичната инфраструктура

1. Дървесината в насаждението да се добива при спазване на технологичната схема по т. I

2. Сечта ще се извършва с (моторен трион, ръчно, машини; кастренето на отсечените стъбла се извършва: в сечище, на временен склад) моторни триони, като кастренето ще се извърши в сечището

3. Извозът от сечището до временните складове ще се осъществява с Техни Ва на сартиелни изходни Наръбани на (цели стъбла, дълги/къси секции, сортименти, чипс и др.; с влачене по терена, изцяло натоварени).....

4. Проектирани нови горски автомобилни пътища съгласно Наредба 5 за строителството в горските територии без промяна на предназначението им: дължинам. широчинам.

5. Изграждане/ремонт на временни извозни горски пътища (вярното се подчертава):

5.1. Тракторни – допустимо разстояние между тяхм (не по-малко от 40 м), дължинам, широчина 4 м.

5.2. Коларски - разстояние между тях.....м (не по-малко от 40 м), дължинам, широчина ... м

6. Просеки за въжени линии: бр.

допустимо разстояние между просеките м., дължина м., широчина м.

7. Направа на просекибр.

допустимо разстояние между тяхм., дължинам., широчина м.

8. Изграждане на нови временни складове (бр., площ в ха) временни складове на извозните пътища

9. Мерки за опазване на оставащите на корен дървета, подраства, младияка и почвата при извоза на дърветата да не се извършват отсечки и да се опазват

10. Начини на почистване на сечището боришката на летни

11. Материалите ще се извозят до временен склад 185г

12. Други указания: да се спазват З.Г. и нормативите Наредба - в.н. актове

Да се изнасят битовите отпадъци от сечището извън горските територии на определените за това места.

13. Всички операции по подготвителните и основните работи да се извършват съгласно изискванията на Правилника за здравословни и безопасни условия на труд в горите и правилата за противопожарна безопасност в горите.

Изготвил: Милена Минева /подпис, име и фамилия/

дата: 18.06.2017

Място на издаване: Т. гр. Вал

№ и дата на удостоверение за упражняване на лесовъдска практика: 37.13/20.07.2017

ЗАПОЗНАТ с технологичния план:/попълва се след издаването на позволителното за сеч/
Лицето по чл. 108, ал. 2 от ЗГ, на което е издадено позволително за сеч №

/трите имена, подпис, дата -/

№ и дата на удостоверение за упражняване на лесовъдска практика:

дърв. вид категория	Ак				дърв. вид категория	Ак					
едра	—				дребна	4					вър-
средна	10				дърва	25					шина

7. Наличие и характеристика на подраства преди сечта (състав, възраст, средна височина, % на покритие)

8. Средно извозно разстояние 50

9. Други характеристики на насаждението (токовища, сватбовища, надлесни дървета, сервитути, защитени територии, Natura 2000, защитени видове описани в доклада за гори с висока консервационна стойност, мъртва дървесина, водопадини зони, биологично разнообразие и др.)

Извън територията на гората - Харсавска река

III. Технологични указания и параметри на технологичната инфраструктура

1. Дървесината в насаждението да се добива при спазване на технологичната схема по т. I

2. Сечта ще се извършва с (моторен трион, ръчно, машини; кастренето на отсечените стъбла се извършва: в сечище, на временен склад)
 ще се извършва в сечището

3. Извозът от сечището до временните складове ще се осъществява с техника
 на сартулерите извозно разстояние

4. Проектирани нови горски автомобилни пътища съгласно Наредба 5 за строителството в горските територии без промяна на предназначението им: дължина м. широчина м.

5. Изграждане/ремонт на временни извозни горски пътища (вярното се подчертава):
 5.1. Тракторни – допустимо разстояние между тях м (не по-малко от 40 м), дължина м, широчина 4 м.
 5.2. Коларски - разстояние между тях м (не по-малко от 40 м), дължина м, широчина ... м

6. Просеки за въжени линии: бр.
 допустимо разстояние между просеките м., дължина м., широчина м.

7. Направа на просеки бр.
 допустимо разстояние между тях м., дължина м., широчина м.

8. Изграждане на нови временни складове (бр., площ в ха)
 временните складове на извозните места

9. Мерки за опазване на оставащите на корен дървета, подраства, младияка и почвата при извоза на дървесина да не се карат оставяните скрепи

10. Начини на почистване на сечището
 барна вода на дърветата

11. Материалите ще се извозят до временен склад
 когато мястото на временния склад няма данни, позволяващи точното му определяне или попада извън мащаба на схемата по т. I, се посочват географските му координати в градуси, минути и секунди.

12. Други указания: Да се спазват З.Г. и нормативите нормативни актове

Да се изнасят битовите отпадъци от сечището извън горските територии на определените за това места.
 13. Всички операции по подготвителните и основните работи да се извършват съгласно изискванията на Правилника за здравословни и безопасни условия на труд в горите и правилата за противопожарна безопасност в горите.

Изготвил: Димитър Милев /подпис, име и фамилия/
 дата: 27.06.2017
 Място на издаване: Т.р.р.в.с.
 № и дата на удостоверение за упражняване на лесовъдска практика: 3743/10.07.2017

ЗАПОЗНАТ с технологичния план: /попълва се след издаването на позволителното за сеч/
 Лицето по чл. 108, ал. 2 от ЗГ, на което е издадено позволително за сеч №
 /трите имена, подпис, дата - /
 № и дата на удостоверение за упражняване на лесовъдска практика:

Одобрил: Чл. 59

ЧЛ.59 ОТ ЗЗЛД

/име, фамилия и по...

дата: 15.10.24 г.,

№ и дата на удостоверение за упражняване на лесовъдска практика: 10225 / 25.01.2024 г.

Утвърдил:

име, фамилия, / подпис:

/попълва се само в случаите на чл. 53, ал. 4 от НСГ/

дата: г.,

№ и дата на удостоверение за упражняване на лесовъдска практика:

ТЕХНОЛОГИЧЕН ПЛАН № 1.

За добив на дървесина от отдел 158

подотдел

е

На ТП ДГС/ДЛС/УОГС Тервел

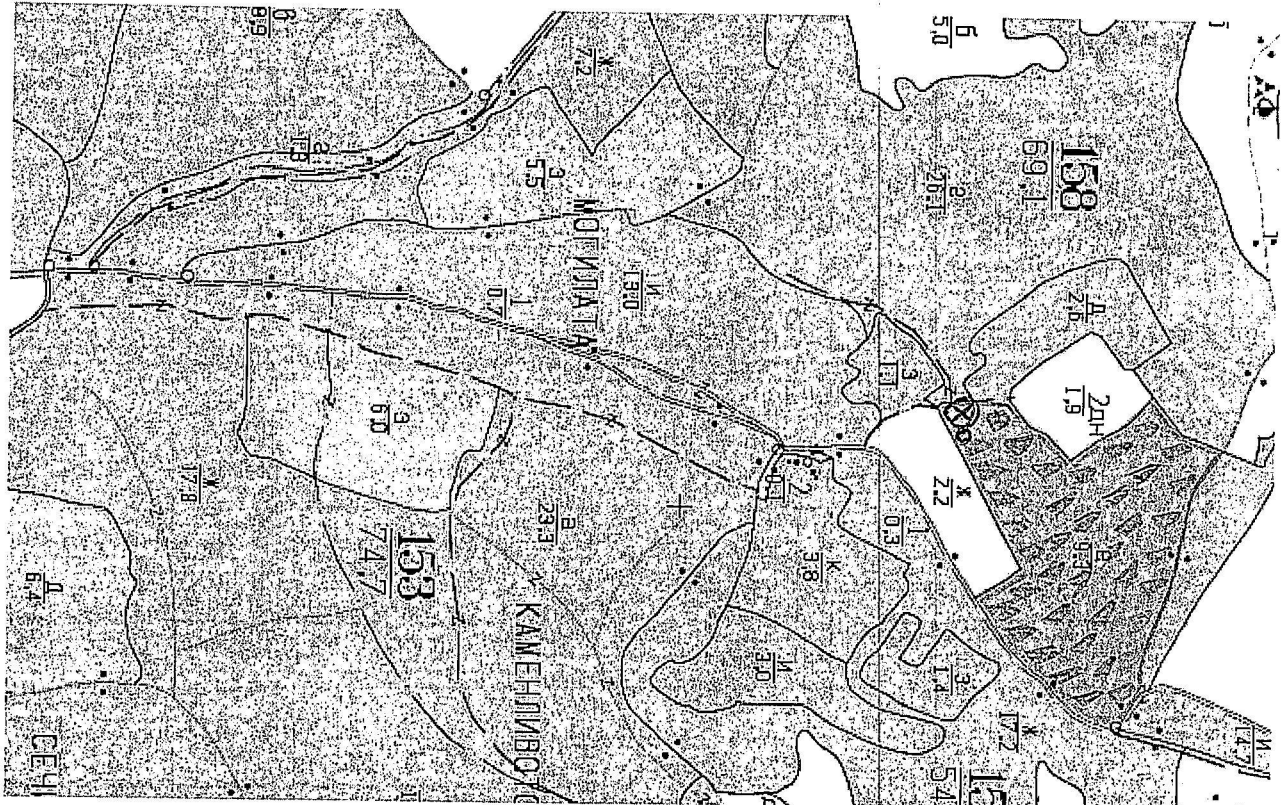
/попълва се само за държавни гори/

Община Тервел

Землище Каменсково

имот с (кадастрален идентификатор/КВС) №

/попълва се само за недържавни гори/

I. Схема за добива на дървесина от насаждението**Легенда:**

±±±±± проектирани коларски вр. извозни пътища

- - - - - съществуващи извозни пътища

= = = = = съществуващ автомобилен път

~~~~~ просека

~~~~~ граница на насаждението

⊙ място за отпадъци

»»»»» проектирани тракторни вр. извозни пътища

▲▲▲ временен склад

xxxxxx трасе на въжена линия

= + = + = проектиран автомобилен път

⊙ място за зареждане на БМТ

На схемата задължително се нанасят контурите на насаждението/имота, съществуващите и проектирани временни горски пътища, просеките, просеките за въжени линии, извозни пътища, временни складове както и връзката им със съществуващата автомобилна пътна мрежа.

II. Характеристика на насаждението

1. Вид на сечта Голем / интензивност 100 %

Втори вид сеч / интензивност %

2. Площ на подотдела .. 9,3 ха Размер на сечицето .. 9,3 ха

3. Състав по план/програма .. ДК 10, действителен .. ДК 10

4. Запас на 1 ха: с клонови .. 57 куб.м/ха, без клонови .. 54 куб. м/ха.

5. Среден наклон на терена .. 6 градуса.

6. Очакван добив от маркираната дървесина .. 585 лежача маса, куб.м.

| | | | | | | | | | | | |
|---------------------|-----|--|--|--|---------------------|-----|--|--|--|-------|----|
| дърв. вид категория | AK | | | | дърв. вид категория | AK | | | | Отцаг | 7 |
| едра | - | | | | дребна | 54 | | | | вър- | 95 |
| средна | 170 | | | | дърва | 361 | | | | шина | |

7. Наличие и характеристика на подраства преди сечта (състав, възраст, средна височина, % на покритие)

8. Средно извозно разстояние .. 20 м ;

9. Други характеристики на насаждението (токовица, сватбовица, надлесни дървета, сервитути, защитени територии, Natura 2000, защитени видове описани в доклада за гори с висока консервационна стойност, мъртва дървесина, вододайни зони, биологично разнообразие и др.)

Natura 2000 BE 0000106, BE 0002039 (Харсavsка река) ГЛКС1, ГЛКС6

III. Технологични указания и параметри на технологичната инфраструктура

1. Дървесината в насаждението да се добива при спазване на технологичната схема по т. I

2. Сечта ще се извършва с (моторен трион, ръчно, машини; кастренето на отсечените стъбла се извършва: в сечище, на временен склад) .. моторен трион; кастренето да се извърши в сечището ..

3. Извозът от сечището до временните складове ще се осъществява с .. техника на (цели стъбла, дълги/къси секции, сортименти, чипс и др.; с влачене по терена, изцяло натоварени) .. сортименти, изцяло натоварени

4. Проектирани нови горски автомобилни пътища съгласно Наредба 5 за строителството в горските територии без промяна на предназначението им: дължинам. широчинам.

5. Изграждане/ремонт на временни извозни горски пътища (вярното се подчертава):

5.1. Тракторни – допустимо разстояние между тяхм (не по-малко от 40 м), дължинам, широчина 4 м.

5.2. Коларски - разстояние между тях.....м (не по-малко от 40 м), дължинам, широчина ... м

6. Просеки за въжени линии: бр.

допустимо разстояние между просеките м., дължина м., широчина м.

7. Направа на просекибр.

допустимо разстояние между тяхм., дължинам., широчина м.

8. Изграждане на нови временни складове (бр., площ в ха) .. изградят се на извозните пътища

9. Мерки за опазване на оставащите на корен дървета, подраства, младияка и почвата .. временните складове да се извършват на извозните пътища

10. Начини на почистване на сечището .. вършината да се натрупа на ленти

11. Материалите ще се извозят до временен склад .. 158 м е когато мястото на временния склад няма данни, позволяващи точното му определяне или попада извън мащаба на схемата по т. I, се посочват географските му координати в градуси, минути и секунди.

12. Други указания: .. Да се спазват ЗГ и прозаконовите нормативни актове

Да се изнасят битовите отпадъци от сечището извън горските територии на определените за това места.

13. Всички операции по подготвителните и основните работи да се извършват съгласно изискванията на Правилника за здравословни и безопасни условия на труд в горите и правилата за противопожарна безопасност в горите.

Изготвил: Иван Иванков /подпис, име и фамилия/

дата: 26.05.2015 г.,

Място на издаване: Тервел

№ и дата на удостоверение за упражняване на лесовъдска практика: 11431/ 26.05.2015 г.

ЗАПОЗНАТ с технологичния план:/попълва се след издаването на позволителното за сеч/ Лицето по чл. 108, ал. 2 от ЗГ, на което е издадено позволително за сеч №

/трите имена, подпис, дата -/

№ и дата на удостоверение за упражняване на лесовъдска практика:

Одобрил: М. ЧЛ.59 ОТ ЗЗЛД
 /име, фамилия и инициали/

Утвърдил:

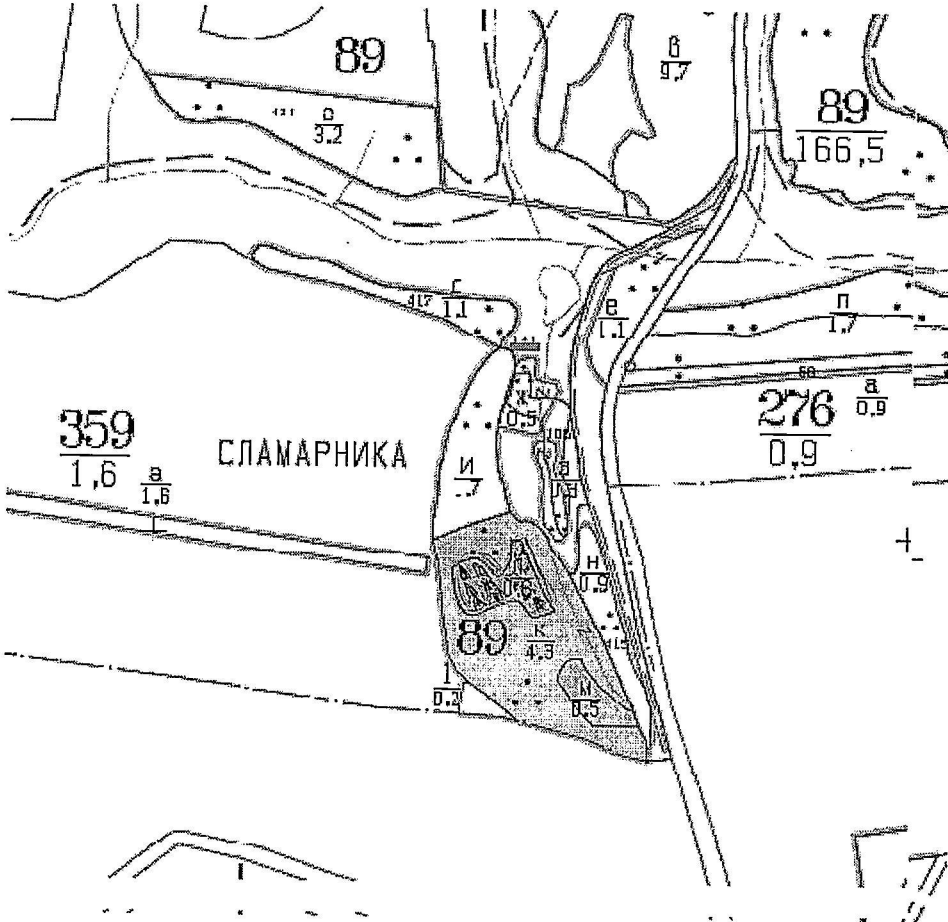
 име, фамилия, /подпис:
 /попълва се само в случаите на чл. 53, ал. 4 от НСГ/
 дата:г.,
 № и дата на удостоверение за упражняване на лесоустроителна практика:
 № и дата на удостоверение за упражняване на лесоустроителна практика:

дата: 28.08.24 г.,
 № и дата на удостоверение за упражняване на лесоустроителна практика: 12/1956/28.09.2015.

ТЕХНОЛОГИЧЕН ПЛАН № 1...

За добив на дървесина от отдел **89** подотдел **Л**
 На ТП ДГС/ДЛС/УОГС **ДЛС Тервел** /попълва се само за държавни гори/
 Община **Тервел** ; Землище с. **Безмер**;
 имот с (кадастрален идентификатор/КВС) № /попълва се само за недържавни гори/

I. Схема за добива на дървесина от насаждението



Легенда:

- Место за отпадеци -
- Место за зареждане на ГСМ
- ± ± ± ± проектирани коларски вр. извозни пътища
- » » » » проектирани тракторни вр. извозни пътища
- - - - съществуващи извозни пътища
- ▲ ▲ ▲ ▲ временен склад
- ===== съществуващ автомобилен път
- xxxxxx трасе на въжена линия
- ~~~~~ просека
- ==+==+== проектиран автомобилен път
- Граници на моготели
- Селище

На схемата задължително се нанасят контурите на насаждението/имота, съществуващите и проектирани временни горски пътища, просеките, просеките за въжени линии, извозни пътища, временни складове както и връзката им със съществуващата автомобилна пътна мрежа.

II. Характеристика на насаждението

1. Вид на сечта Б.О.А.А. / интензивност 100 %
- Втори вид сеч / интензивност %
2. Площ на подотдела 0,8 ха Размер на сечището 0,8 ха
3. Състав по план/програма 10.0%, действителен 10.0% еднородно усаждане
4. Запас на 1 ха: с клонове 79 куб.м/ха, без клонове 70 куб. м/ха.
5. Среден наклон на терена 13 градуса.
6. Очакван добив от маркираната дървесина 69 лежача маса, куб.м.

| | | | | | | | | | | | |
|---------------------|----|--|--|--|---------------------|----|--|--|--|--|---------|
| дърв. вид категория | ак | | | | дърв. вид категория | ак | | | | | ак |
| едра | - | | | | дребна | б | | | | | вършина |
| средна | 20 | | | | дърва | чз | | | | | 9 |

7. Наличие и характеристика на подраста преди сечта (състав, възраст, средна височина, % на покритие)

8. Средно извозно разстояние .. 20 м ..;

9. Други характеристики на насаждението (токовица, сватбовица, надлесни дървета, сервитути, защитени територии, Натура 2000, защитени видове описани в доклада за гори с висока консервационна стойност, мъртва дървесина, вододайни зони, биологично разнообразие и др.) Натура 2000: В60000106 (Харсовица река)

III. Технологични указания и параметри на технологичната инфраструктура

1. Дървесината в насаждението да се добива при спазване на технологичната схема по т. I
 2. Сечта ще се извършва с (моторен трион, ръчно, машини; кастренето на отсечените стъбла се извършва: в сечище, на временен склад) моторен трион, ръчно, сечище

3. Извозът от сечището до временните складове ще се осъществява с мех. и м.к.
 на (цели стъбла, дълги/къси секции, сортименти, чипс и др.; с влачене по терена, изцяло натоварени).....
сортименти, изцяло на моторен трион

4. Проектирани нови горски автомобилни пътища съгласно Наредба 5 за строителството в горските територии без промяна на предназначението им: дължинам. широчинам.

5. Изграждане/ремонт на временни извозни горски пътища (вярното се подчертава):
 5.1. Тракторни – допустимо разстояние между тяхм (не по-малко от 40 м), дължинам, широчина 4 м.

5.2. Коларски - разстояние между тях.....м (не по-малко от 40 м), дължинам, широчина ... м

6. Просеки за въжени линии: бр.
 допустимо разстояние между просеките м., дължина м., широчина м.

7. Направа на просекибр.
 допустимо разстояние между тяхм., дължинам., широчина м.

8. Изграждане на нови временни складове (бр., площ в ха) на извозните пътища съгласно схемата за добив на дървесината

9. Мерки за опазване на оставащите на корен дървета, подраста, младияка и почвата временните складове да се изграждат по извозните пътища

10. Начини на почистване на сечището вършиците да се изгорят на места

11. Материалите ще се извозят до временен склад. до м.к.
 когато мястото на временния склад няма данни, позволяващи точното му определяне или попада извън мащаба на схемата по т. I, се посочват географските му координати в градуси, минути и секунди.

12. Други указания: да се спазва Закона за горите и морзако
новите горна ивици актове
 Да се изнасят битовите отпадъци от сечището извън горските територии на определените за това места.

13. Всички операции по подготвителните и основните работи да се извършват съгласно изискванията на Правилника за здравословни и безопасни условия на труд в горите и правилата за противопожарна безопасност в горите.

Изготвил: Сили Сили Сили /подпис, име и фамилия/
 дата: 28.08.24 г.,
 Място на издаване: ТТ. А. С. Тервен
 № и дата на удостоверение за упражняване на лесовъдска практика: № 14263 / 25.08.2024

ЗАПОЗНАТ с технологичния план:/попълва се след издаването на разрешителното за сеч/
 Лицето по чл. 108, ал. 2 от ЗГ, на което е издадено разрешително за сеч №

/трите имена, подпис, дата -/
 № и дата на удостоверение за упражняване на лесовъдска практика:

Одобрил: **ЧЛ.59 ОТ ЗЗЛД**

Утвърдил:.....

/име, фамилия и.....

име, фамилия, /подпис:.....

дата: **08.08.24 г.**

/попълва се само в случаите на чл. 53, ал. 4 от НСГ/

№ и дата на удостоверение за упражняване на лесовъдска практика: **№ 11956 / 28.09.2015 г.**

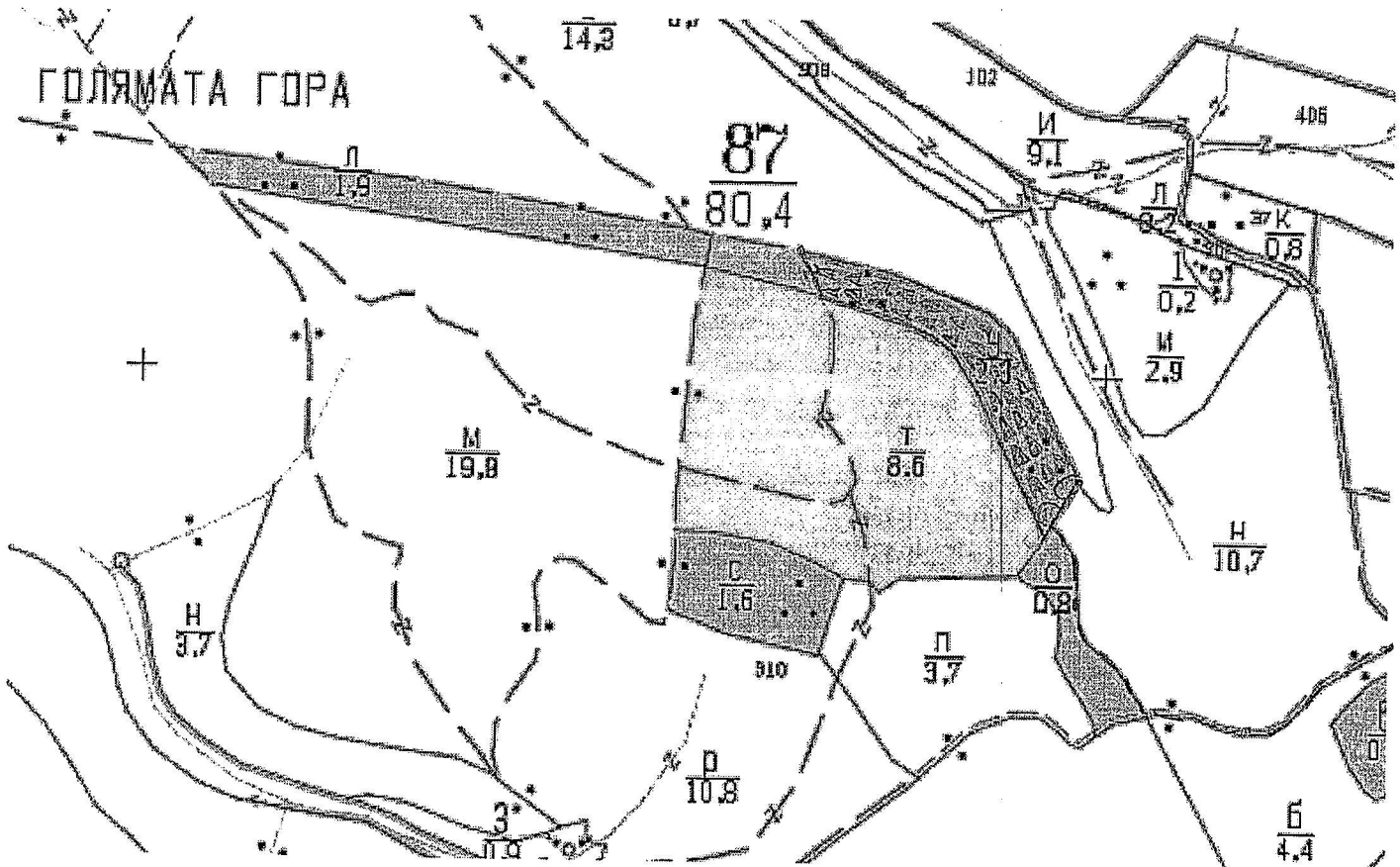
дата:.....г.,

№ и дата на удостоверение за упражняване на лесовъдска практика:.....

ТЕХНОЛОГИЧЕН ПЛАН № 1

За добив на дървесина от отдел **87** подотдел **у**
 На ТП ДГС/ДЛС/УОГС **ДЛС Тервел** /попълва се само за държавни гори/
 Община **Тервел**; Землище **Тервел**;
 имот с (кадастрален идентификатор/КВС) №....., /попълва се само за недържавни гори/

I. Схема за добива на дървесина от насаждението



Легенда:

- ⊙ място за отпадеци
- ⊙ място за зареждане на ГСМ
- ±±±± проектирани коларски вр. извозни пътища
- проектирани тракторни вр. извозни пътища
- съществуващи извозни пътища
- ▲▲▲ временен склад
- ==== съществуващ автомобилен път
- XXXXXX трасе на въжена линия
- ||||| просека
- ==+== проектиран автомобилен път
- ~~~~ сечище
- ГРАНИЦА НА МОРОЩЕЛА

На схемата задължително се нанасят контурите на насаждението/имота, съществуващите и проектирани временни горски пътища, просеките, просеките за въжени линии, извозни пътища, временни складове както и връзката им със съществуващата автомобилна пътна мрежа.

II. Характеристика на насаждението

1. Вид на сечта **ГОРА**..... / интензивност **100%**
- Втори вид сеч..... / интензивност.....%
2. Площ на подотдела **21.3** ха Размер на сечището **21.3** ха
3. Състав по план/програма **10 ак**....., действителен **10 ак**, единиц. **гр. кл, с.**
4. Запас на 1 ха: с клони **96** куб.м/ха, без клони **96** куб. м/ха.
5. Среден наклон на терена **5** градуса.
6. Очакван добив от маркираната дървесина **130**..... лежаща маса, куб.м.

| | | | | | | | | | | | |
|---------------------|----|--|--|--|---------------------|-----|--|--|--|--|---------|
| дърв. вид категория | OK | | | | дърв. вид категория | OK | | | | | OK |
| едра | - | | | | дребна | 18 | | | | | Вършина |
| средна | 55 | | | | дърва | 117 | | | | | 25 |

7. Наличие и характеристика на подраста преди сечта (състав, възраст, средна височина, % на покритие)

8. Средно извозно разстояние ... 20 м.;

9. Други характеристики на насаждението (токовища, сватбовища, надлесни дървета, сервитути, защитени територии, Натура 2000, защитени видове описани в доклада за гори с висока консервационна стойност, мъртва дървесина, вододайни зони, биологично разнообразие и др.) *Натура 2000 В60000106 (Херсовско река)*

III. Технологични указания и параметри на технологичната инфраструктура

1. Дървесината в насаждението да се добива при спазване на технологичната схема по т. I

2. Сечта ще се извършва с (моторен трион, ръчно, машини; кастренето на отсечените стъбла се извършва: в сечище, на временен склад) *моторен трион, ръчно, сечище*

3. Извозът от сечището до временните складове ще се осъществява с *механика*

на (цели стъбла, дълги/къси секции, сортименти, чипс и др.; с влачене по терена, изцяло натоварени).....
сортименти, изцяло натоварени

4. Проектирани нови горски автомобилни пътища съгласно Наредба 5 за строителството в горските територии без промяна на предназначението им: дължинам. широчинам.

5. Изграждане/ремонт на временни извозни горски пътища (вярното се подчертава):

5.1. Тракторни – допустимо разстояние между тяхм (не по-малко от 40 м), дължинам, широчина 4 м.

5.2. Коларски - разстояние между тях.....м (не по-малко от 40 м), дължинам, широчина ... м

6. Просеки за въжени линии: бр.
допустимо разстояние между просеките м., дължина м., широчина м.

7. Направа на просекибр.
допустимо разстояние между тяхм., дължина м., широчина м.

8. Изграждане на нови временни складове (бр., площ в ха) *на извозните пътища съгласно схемата за добив на дървесината*

9. Мерки за опазване на оставащите на корен дървета, подраста, младияка и почвата *временните складове да се изграждат на извозните пътища*

10. Начини на почистване на сечището *вършината да се погмува на леици*

11. Материалите ще се извозят до временен склад *д.т.и.у.*
когато мястото на временния склад няма данни, позволяващи точното му определяне или попада извън мащаба на схемата по т. I, се посочват географските му координати в градуси, минути и секунди.

12. Други указания: *да се спазват Закона за горите и прозаконите нормативни актове*

Да се изнасят битовите отпадъци от сечището извън горските територии на определените за това места.
13. Всички операции по подготвителните и основните работи да се извършват съгласно изискванията на Правилника за здравословни и безопасни условия на труд в горите и правилата за противопожарна безопасност в горите.

Изготвил: *[Сали Сали]* /име, Сали Сали/ /подпис, име и фамилия/
дата: *22.08.20г.*

Място на издаване: *Т.П.и.А.М.-Тервел*
№ и дата на удостоверение за упражняване на лесовъдска практика: *№ 14269/25.08.2020г.*

ЗАПОЗНАТ с технологичния план:/попълва се след издаването на разрешителното за сеч/
Лицето по чл. 108, ал. 2 от ЗГ, на което е издадено разрешително за сеч №

/трите имена, подпис, дата -/

№ и дата на удостоверение за упражняване на лесовъдска практика:

Одобрил: *ЧЛ.59 ОТ ЗЗЛД*
 /име, фамилия/

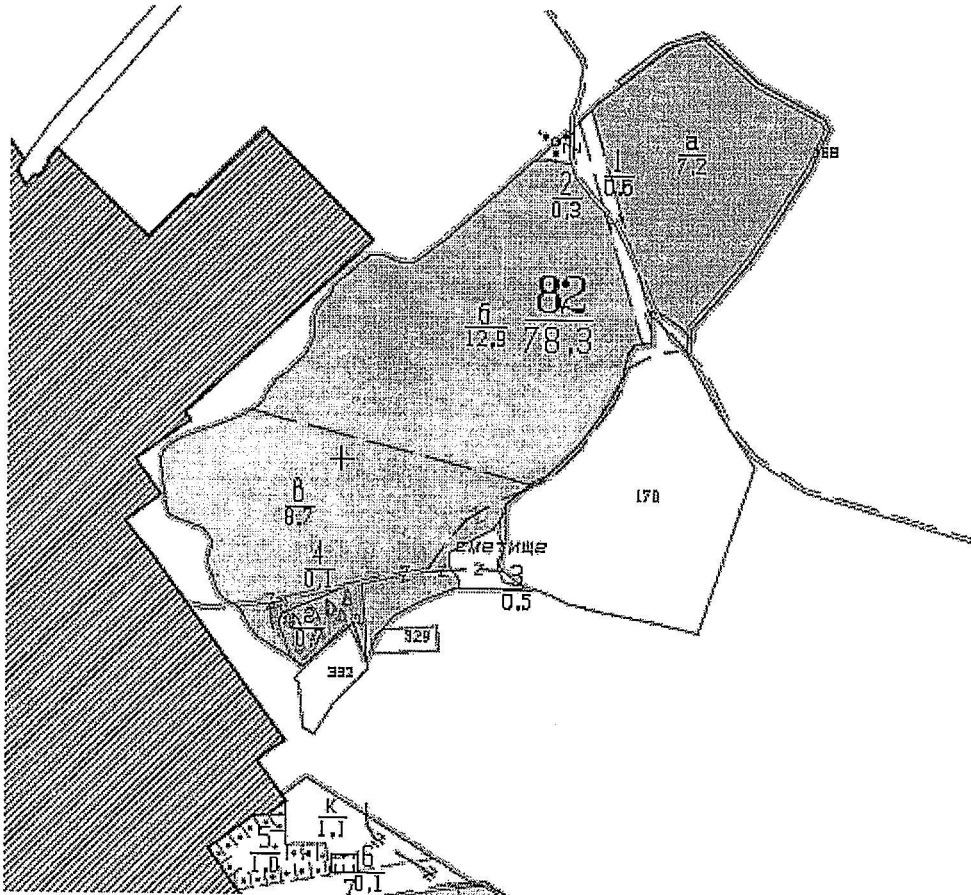
Утвърдил:
 име, фамилия, /подпис:
 /попълва се само в случаите на чл. 53, ал. 4 от НСГ/
 дата:Г.,
 № и дата на удостоверение за упражняване на лесовъдска практика:

дата: *30.09.2017* г.,
 № и дата на удостоверение за упражняване на лесовъдска практика: *11956/30.09.2017* г.

ТЕХНОЛОГИЧЕН ПЛАН № *1..*

За добив на дървесина от отдел **82** подотдел **Г**
 На ТП ДГС/ДЛС/УОГС **ДЛС Тервел** /попълва се само за държавни гори/
 Община **Тервел**; Землище *Тервел*;
 имот с (кадастрален идентификатор/КВС) №....., /попълва се само за недържавни гори/

I. Схема за добива на дървесина от насаждението



Легенда:

| | |
|---------------------------|---|
| ± ± ± ± | проектирани коларски вр. извозни пътища |
| ----- | съществуващи извозни пътища |
| ===== | съществуващ автомобилен път |
| ~~~~~ | просека |
| <i>Handwritten symbol</i> | <i>Handwritten note</i> |

| | |
|---------------------------|--|
| <i>Handwritten symbol</i> | <i>место за отпадък</i> |
| »»»»» | проектирани тракторни вр. извозни пътища |
| ▲▲▲▲ | временен склад |
| XXXXXX | трасе на въжена линия |
| ==+== | проектиран автомобилен път |
| <i>Handwritten symbol</i> | <i>место за зареждане на ГСМ</i> |

На схемата задължително се нанасят контурите на насаждението/имота, съществуващите и проектирани временни горски пътища, просеките, просеките за въжени линии, извозни пътища, временни складове както и връзката им със съществуващата автомобилна пътна мрежа.

II. Характеристика на насаждението

- Вид на сечта *Полца* / интензивност *100%* %
- Втори вид сеч / интензивност %
- Площ на подотдела *0,7* ха Размер на сечището *0,7* ха
- Състав по план/програма *ак. 10*, действителен *ак. 10*
- Запас на 1 ха: с клони *48* куб.м/ха, без клони *7,2* куб. м/ха.
- Среден наклон на терена *4* градуса.
- Очакван добив от маркираната дървесина *17* лежача маса, куб.м.

Одобрил: *[Signature]*

ЧЛ.59 ОТ ЗЗЛД

/име, фамилия/

дата: 30.09.14г.,

№ и дата на удостоверение за упражняване на лесовъдска практика: 11956/28.09.2013г

Утвърдил:

име, фамилия,/ подпис:

/попълва се само в случаите на чл. 53, ал. 4 от НСГ/

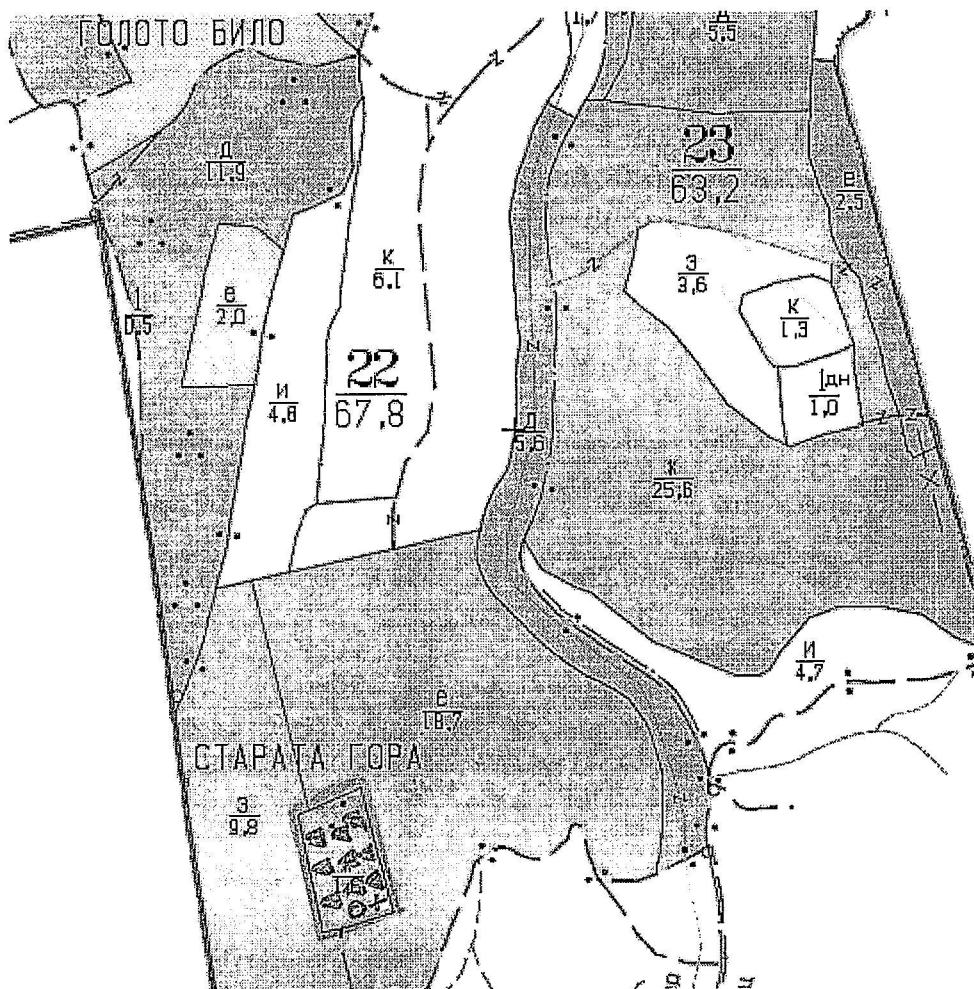
дата:г.,

№ и дата на удостоверение за упражняване на лесовъдска практика:

ТЕХНОЛОГИЧЕН ПЛАН № 1..

За добив на дървесина от отдел **22** подотдел **Ж**
 На ТП ДГС/ДЛС/УОГС **ДЛС Тервел** /попълва се само за държавни гори/
 Община **Тервел**; Землище **Гуслар**;
 имот с (кадастрален идентификатор/КВС) №....., /попълва се само за недържавни гори/

I. Схема за добива на дървесина от насаждението



Легенда:

- ± ± ± ± проектирани коларски вр. извозни пътища
- съществуващи извозни пътища
- ==== съществуващ автомобилен път
- ~~~~ просека
- [Symbol]* *проектирана просека*

- »»»» проектирани тракторни вр. извозни пътища
- ▲▲▲▲ временен склад
- xxxxxx трасе на въжена линия
- ==+== проектиран автомобилен път
- [Symbol]* *изготвя се за захранване на ГЕМ*

На схемата задължително се нанасят контурите на насаждението/имота, съществуващите и проектирани временни горски пътища, просеките, просеките за въжени линии, извозни пътища, временни складове както и връзката им със съществуващата автомобилна пътна мрежа.

II. Характеристика на насаждението

1. Вид на сечта *ГОЛА* / интензивност *100%* %
- Втори вид сеч / интензивност %
2. Площ на подотдела *1.6* ха Размер на сечицето *1.6* ха
3. Състав по план/програма *Дк 10* , действителен *Дк 10*
4. Запас на 1 ха: с клони *69* куб.м/ха , без клони *61* куб. м/ха.
5. Среден наклон на терена *7* градуса.
6. Очакван добив от маркираната дървесина *146* лежача маса, куб.м.

| | | | | | | | | | | | |
|---------------------|----|--|--|--|---------------------|----|--|--|--|--|---------|
| дърв. вид категория | Ак | | | | дърв. вид категория | Ак | | | | | |
| едра | — | | | | дребна | 14 | | | | | вършина |
| средна | 42 | | | | дърва | 90 | | | | | |

7.Наличие и характеристика на подраста преди сечта (състав, възраст, средна височина, % на покритие)

8. Средно извозно разстояние . 20 м....;

9. Други характеристики на насаждението (токовища, сватбовища, надлесни дървета, сервитути, защитени територии, Natura 2000, защитени видове описани в доклада за гори с висока консервационна стойност, мъртва дървесина, вододайни зони, биологично разнообразие и др.)

1874 ра 2000 Хърсовска река
BG 0002039

III. Технологични указания и параметри на технологичната инфраструктура

1. Дървесината в насаждението да се добива при спазване на технологичната схема по т. I

2. Сечта ще се извършва с (моторен трион, ръчно, машини; кастренето на отсечените стъбла се извършва: в сечище, на временен склад) *мат. трион ръчно като кастренето ще се извършва в сечището*

3. Извозът от сечището до временните складове ще се осъществява с.....

на (цели стъбла, дълги/къси секции, сортименти, чипс и др.; с влачене по терена, изцяло натоварени).....

сортименти изцяло натоварени

4. Проектирани нови горски автомобилни пътища съгласно Наредба 5 за строителството в горските територии без промяна на предназначението им: дължинам. широчинам.

5. Изграждане/ремонт на временни извозни горски пътища (вярното се подчертава):

5.1. Тракторни – допустимо разстояние между тяхм (не по-малко от 40 м), дължинам, широчина 4 м.

5.2. Коларски - разстояние между тях.....м (не по-малко от 40 м), дължинам, широчина ... м

6. Просеки за въжени линии: бр.

допустимо разстояние между просеките м., дължина м., широчина м.

7. Направа на просекибр.

допустимо разстояние между тяхм., дължинам., широчина м.

8. Изграждане на нови временни складове (бр., площ в ха)

на извозни сметища

9. Мерки за опазване на оставащите на корен дървета, подраста, младияка и почвата

при сечта и извоза на дървесина да не се засягат оставащите дървета

10. Начини на почистване на сечището *вътрешно с ма. мити*

11. Материалите ще се извозят до временен склад. *22 х*

когато мястото на временния склад няма данни, позволяващи точното му определяне или попада извън мащаба на схемата по т. I, се посочват географските му координати в градуси, минути и секунди.

12. Други указания: *19. и. стъблът ЗГ и по-големите нормативни откопи*

Да се изнасят битовите отпадъци от сечището извън горските територии на определените за това места.

13. Всички операции по подготвителните и основните работи да се извършват съгласно изискванията на Правилника за здравословни и безопасни условия на труд в горите и правилата за противопожарна безопасност в горите.

Изготвил: *Иван Иванов* /подпис, име и фамилия/

дата: *8.05.2011 г.*

Място на издаване: *Тервел*

№ и дата на удостоверение за упражняване на лесовъдска практика: *3714/20.07.2011 г.*

ЗАПОЗНАТ с технологичния план:/попълва се след издаването на позволителното за сеч/
Лицето по чл. 108, ал. 2 от ЗГ, на което е издадено позволително за сеч №

/трите имена, подпис, дата -/

№ и дата на удостоверение за упражняване на лесовъдска практика:

Одобрил: *ЧЛ.59 ОТ ЗЗЛД*

Утвърдил:

/име, фамилия и подписание.....

име, фамилия, /подпис:

дата: *15.10.21* г.,

/попълва се само в случаите на чл. 53, ал. 4 от НСГ/

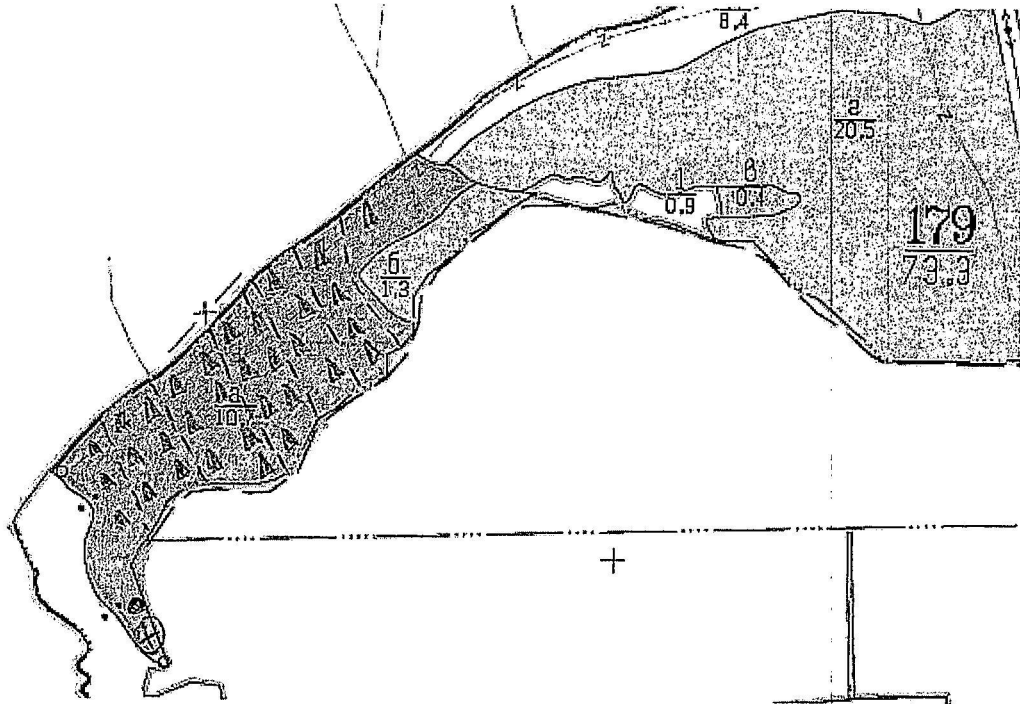
№ и дата на удостоверение за упражняване на лесовъдска практика: *10225/28.01.2014* г.

дата:г.,

№ и дата на удостоверение за упражняване на лесовъдска практика:

ТЕХНОЛОГИЧЕН ПЛАН № 1...

За добив на дървесина от отдел *179* подотдел *а*
 На ТП ДГС/ДЛС/УОГС *Тервел* /попълва се само за държавни гори/
 Община *Тервел*; Землище *Тестименско*;
 имот с (кадастрален идентификатор/КВС) №..... /попълва се само за недържавни гори/
I. Схема за добива на дървесина от насаждението



Легенда:

- ±±±± проектирани коларски вр. извозни пътища
- — — — съществуващи извозни пътища
- ==== съществуващ автомобилен път
- ~~~~ просека
- ▭ граница на подотдела

- ⊙ място за отпадоци
- »»»» проектирани тракторни вр. извозни пътища
- ▲▲▲ временен склад
- xxxxxx трасе на въжена линия
- ==+==+== проектиран автомобилен път
- ⊕ място за зареждане на БМТ

На схемата задължително се нанасят контурите на насаждението/имота, съществуващите и проектирани временни горски пътища, просеките, просеките за въжени линии, извозни пътища, временни складове както и връзката им със съществуващата автомобилна пътна мрежа.

II. Характеристика на насаждението

1. Вид на сечта *Пост. - котловинна* / интензивност *20* %
- Втори вид сеч / интензивност %
2. Площ на подотдела .. *10.7* ха Размер на сечището .. *10.7* ха
3. Състав по план/програма .. *Цер 7 клен 2 Габър 1*, действителен .. *Цер 7 клен 2 Габър 1*
4. Запас на 1 ха: с клонови .. *140* куб. м/ха , без клонови .. *129* куб. м/ха.
5. Среден наклон на терена *8* градуса.
6. Очакван добив от маркираната дървесина *160* лежаща маса, куб.м.

| дърв. вид категория | Уер | Уелп | Гор | | дърв. вид категория | Уер | Уелп | Гор | | Отраг | |
|---------------------|-----|------|-----|--|---------------------|-----|------|-----|--|-------|---------|
| едра | 5 | - | - | | дребна | 5 | 1 | 1 | | Вър- | шина 22 |
| средна | 2 | - | - | | дърва | 95 | 32 | 19 | | | |

7. Наличие и характеристика на подраста преди сечта (състав, възраст, средна височина, % на покритие) *няма наличие на подраст*

8. Средно извозно разстояние *30 м.*

9. Други характеристики на насаждението (токовица, сватбовица, надлесни дървета, сервитути, защитени територии, Natura 2000, защитени видове описани в доклада за гори с висока консервационна стойност, мъртва дървесина, вододайни зони, биологично разнообразие и др.)

Natura 2000 ВЕ00000706 ВЕ0002039 Угровска река

III. Технологични указания и параметри на технологичната инфраструктура

1. Дървесината в насаждението да се добива при спазване на технологичната схема по т. I
2. Сечта ще се извършва с (моторен трион, ръчно, машини; кастренето на отсечените стъбла се извършва: в сечище, на временен склад) *моторен трион, ръчно;*
3. Извозът от сечището до временните складове ще се осъществява с *техника*

на (цели стъбла, дълги/къси секции, сортименти, чипс и др.; с влачене по терена, изцяло натоварени) *сортименти, изцяло натоварено*

4. Проектирани нови горски автомобилни пътища съгласно Наредба 5 за строителството в горските територии без промяна на предназначението им: дължинам. ширинам.

5. Изграждане/ремонт на временни извозни горски пътища (вярното се подчертава):
 5.1. Тракторни – допустимо разстояние между тяхм (не по-малко от 40 м), дължинам, ширина 4 м.

5.2. Коларски - разстояние между тях.....м (не по-малко от 40 м), дължинам, ширина ... м

6. Просеки за въжени линии: бр.
 допустимо разстояние между просеките м., дължина м., ширина м.

7. Направа на просекибр.
 допустимо разстояние между тяхм., дължинам., ширина м.

8. Изграждане на нови временни складове (бр., площ в ха) *на извозните пътища*

9. Мерки за опазване на оставащите на корен дървета, подраста, младиняка и почвата *В сечището да се изградят на извозните пътища*

10. Начини на почистване на сечището *равномерно разуберане на извозната*

11. Материалите ще се извозят до временен склад *179 м² А^н*

12. Други указания: *Да се спазват ЗГ и подзаконовите нормативни актове*

Да се изнасят битовите отпадъци от сечището извън горските територии на определените за това места.
 13. Всички операции по подготвителните и основните работи да се извършват съгласно изискванията на Правилника за здравословни и безопасни условия на труд в горите и правилата за противопожарна безопасност в горите.

Изготвил: *Иван Иванов* /подпис, име и фамилия/
 дата: 3.07.21 г.,
 Място на издаване: *Тервча*
 № и дата на удостоверение за упражняване на лесовъдска практика: *11431/26.05.2015*

ЗАПОЗНАТ с технологичния план:/попълва се след издаването на разрешителното за сеч/
 Лицето по чл. 108, ал. 2 от ЗГ, на което е издадено разрешително за сеч №

..... /трите имена, подпис, дата - /
 № и дата на удостоверение за упражняване на лесовъдска практика: