

Одобрил:

ЧЛ.59 ОТ ЗЗЛД

Утвърдил:

/име, фамилия и по...

име, фамилия, / подпис:

дата: 29.8.24 г.,

/попълва се само в случаите на чл. 53, ал. 4 от НСГ/

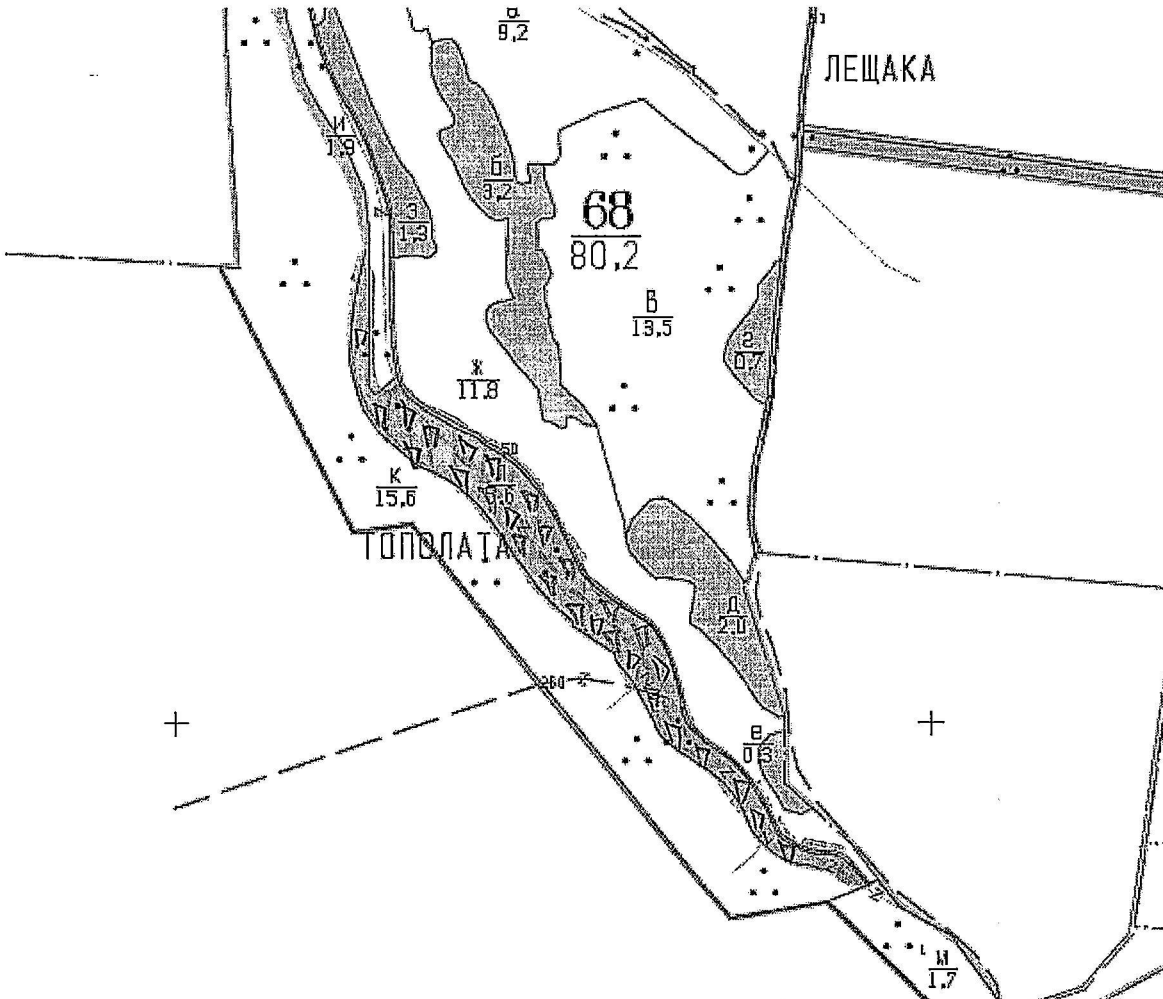
№ и дата на удостоверение за упражняване на лесовъдска практика: 11956 ДС-0-15

дата:г.,
№ и дата на удостоверение за упражняване на лесовъдска практика:

ТЕХНОЛОГИЧЕН ПЛАН №

За добив на дървесина от отдел **68** подотдел **Л**
 На ТП ДГС/ДЛС/УОГС **ДЛС Тервел** /попълва се само за държавни гори/
 Община **Тервел**; Землище **С.Мали Избор**;
 имот с (кадастрален идентификатор/КВС) №..... /попълва се само за недържавни гори/

I. Схема за добива на дървесина от насаждението



Легенда:

± ± ± ±	проектирани коларски вр. извозни пътища
— — — —	съществуващи извозни пътища
— — — —	съществуващ автомобилен път
~~~~~	просека
— — — —	сечище

»»»»»	проектирани тракторни вр. извозни пътища
▲▲▲	временен склад
xxxxxx	трасе на въжена линия
— + — + —	проектиран автомобилен път
— — — —	место за сечище
— — — —	место за сечище

На схемата задължително се нанасят контурите на насаждението/имота, съществуващите и проектирани временни горски пътища, просеките, просеките за въжени линии, извозни пътища, временни складове както и връзката им със съществуващата автомобилна пътна мрежа.

#### II. Характеристика на насаждението

- Вид на сечта **ГОЛЪ** / интензивност **100%**
- Втори вид сеч .....
- Площ на подотдела **5.6** ха Размер на сечището **5.6** ха
- Състав по план/програма **а12.10**, действителен **а12.10**
- Запас на 1 ха: с клони **3.2** куб.м/ха, без клони **3.0** куб. м/ха.
- Среден наклон на терена **4** градуса.
- Очакван добив от маркираната дървесина **2.2.6** лежача маса, куб.м.



Одобрил:

ЧЛ.59 ОТ ЗЗЛД

/име, фамилия

дата: 30.09.2015г.

№ и дата на удостоверение за упражняване на лесоустройствена практика: 11756/28.09.2015г.

Утвърдил:

име, фамилия,/ подпис:

/попълва се само в случаите на чл. 53, ал. 4 от НСГ/

дата:.....Г.,

№ и дата на удостоверение за упражняване на лесоустройствена практика: .....

### ТЕХНОЛОГИЧЕН ПЛАН № ....

За добив на дървесина от отдел 22

подотдел Д

На ТП ДГС/ДЛС/УОГС

ДЛС Тервел

/попълва се само за държавни гори/

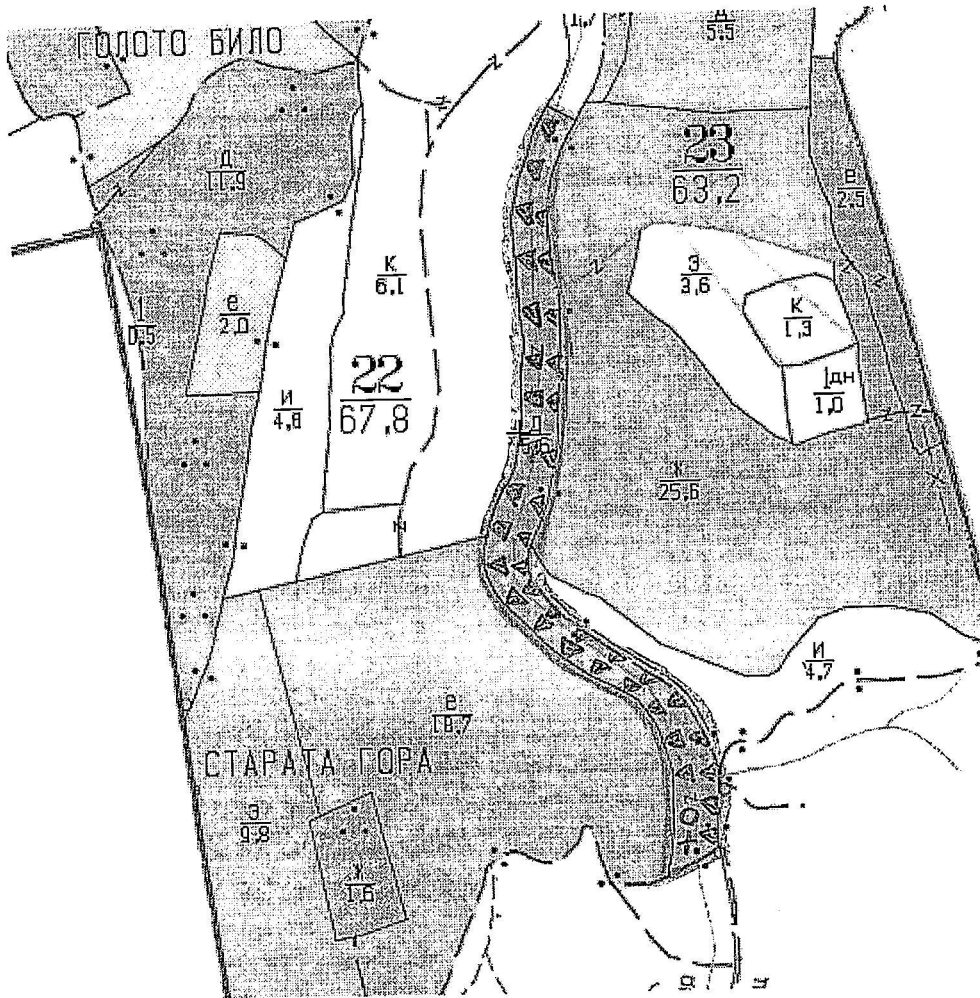
Община Тервел

; Землище

Гуслар

имот с (кадастрален идентификатор/КВС) №....., /попълва се само за недържавни гори/

#### I. Схема за добива на дървесина от насаждението



#### Легенда:

- == == == == проектирани коларски вр. извозни пътища
- - - - - съществуващи извозни пътища
- ==== съществуващ автомобилен път
- ~~~~ просека
- ~~~~ граница на појоговци

- »»»» проектирани тракторни вр. извозни пътища
- ▲▲▲▲ временен склад
- xxxxxx трасе на въжена линия
- +--+ проектиран автомобилен път
- +O място за зареждане на ГЕМ

На схемата задължително се нанасят контурите на насаждението/имота, съществуващите и проектирани временни горски пътища, просеките, просеките за въжени линии, извозни пътища, временни складове както и връзката им със съществуващата автомобилна пътна мрежа.

#### II. Характеристика на насаждението

1. Вид на сечта ..... Гора ..... / интензивност 100% / интензивност .....%
2. Площ на подотдела 5.6 ха Размер на сечището 5.6 ха
3. Състав по план/програма ..... Ак. 10 ..... действителен ..... Ак. 10
4. Запас на 1 ха: с клонови ..... 66 ..... куб. м/ха, без клонови ..... 58 ..... куб. м/ха.
5. Среден наклон на терена ..... 4 ..... градуса.
6. Очакван добив от маркираната дървесина ..... 379 ..... лежача маса, куб. м.



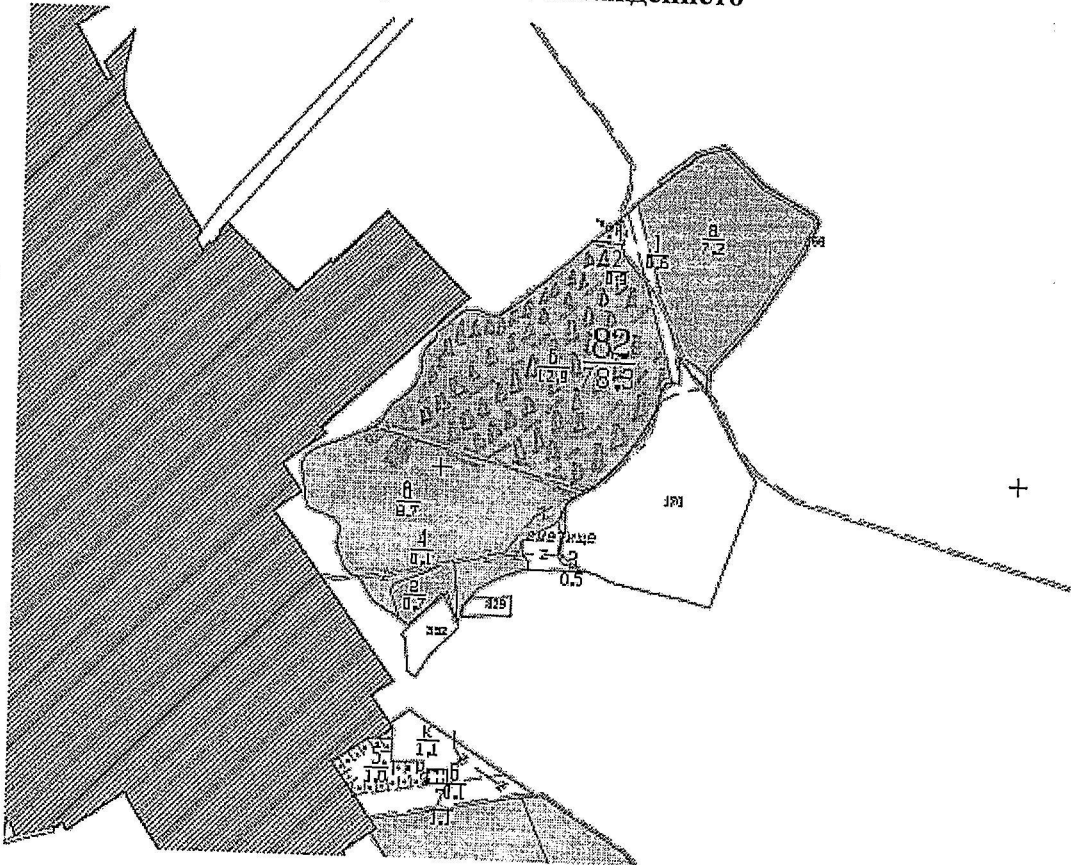
Одобрил: *[Signature]*  
 ЧЛ.59 ОТ ЗЗЛД  
 /име, фамилия/

Утвърдил: .....  
 име, фамилия, /подпис: .....  
 /попълва се само в случаите на чл. 53, ал. 4 от НСГ/  
 дата: .....Г.,  
 № и дата на удостоверение за упражняване на  
 лесовъдска практика: .....

дата: 30.09.14  
 № и дата на удостоверение за упражняване на  
 лесовъдска практика: 11956/18.06.13

**ТЕХНОЛОГИЧЕН ПЛАН № 1**

За добив на дървесина от отдел **82** подотдел **б**  
 На ТП ДГС/ДЛС/УОГС .....  
 Община *Тервел*; Землище *Тервел* /попълва се само за държавни гори/  
 имот с (кадастрален идентификатор/КВС) № ..... /попълва се само за недържавни гори/  
**I. Схема за добива на дървесина от насаждението**



**Легенда:**

- проектирани коларски вр. извозни пътища
- съществуващи извозни пътища
- съществуващ автомобилен път
- просека
- място за отпадъци

- място за зареждане на ТСМ
- проектирани тракторни вр. извозни пътища
- временен склад
- трасе на въжена линия
- проектиран автомобилен път
- тропица

На схемата задължително се нанасят контурите на насаждението/имота, съществуващите и проектирани временни горски пътища, просеките, просеките за въжени линии, извозни пътища, временни складове както и връзката им със съществуващата автомобилна пътна мрежа.

**II. Характеристика на насаждението**

1. Вид на сечта *постепенно котловина 20%* / интензивност *20%*
- Втори вид сеч .....
2. Площ на подотдела *11,9* ха Размер на сечицето *12,9* ха / интензивност .....
3. Състав по план/програма ....., действителен *34,10*
4. Запас на 1 ха: с клонови *108* куб.м/ха, без клонови *98* куб. м/ха.
5. Среден наклон на терена *3* градуса.
6. Очакван добив от маркираната дървесина *260* лежача маса, куб.м.



Одобрил:

ЧЛ.59 ОТ ЗЗЛД

Име, фамилия и

дата: 30.09.24.

№ и дата на удостоверение за упражняване на лесовъдска практика: 11376/23.06.24

Утвърдил:

име, фамилия, /подпис:

/попълва се само в случаите на чл. 53, ал. 4 от НСГ/

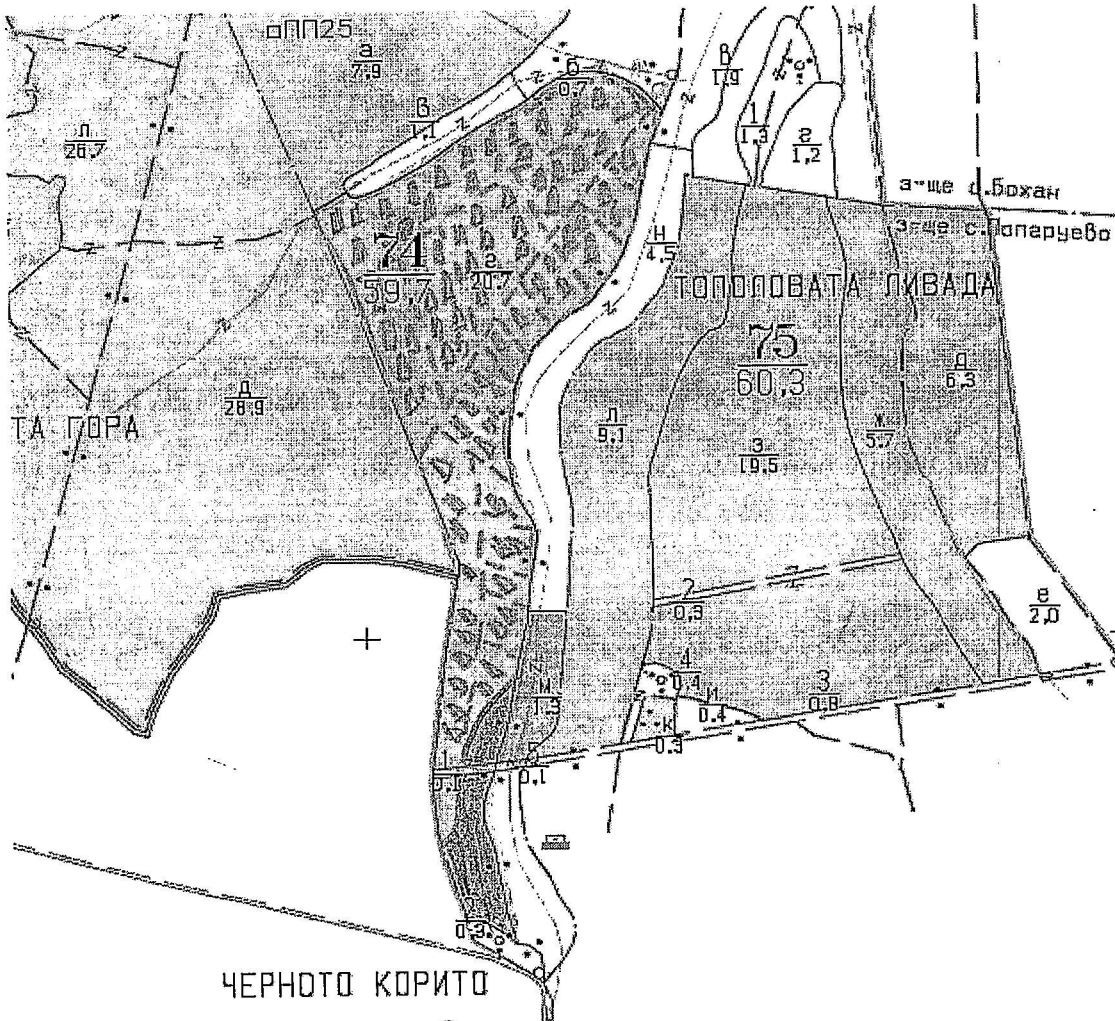
дата:.....Г.,

№ и дата на удостоверение за упражняване на лесовъдска практика: .....

### ТЕХНОЛОГИЧЕН ПЛАН № ....

За добив на дървесина от отдел **74** подотдел **Г**  
 На ТП ДГС/ДЛС/УОГС **ДЛС Тервел** /попълва се само за държавни гори/  
 Община **Тервел**; Землище **Божан**.....;  
 имот с (кадастрален идентификатор/КВС) №....., /попълва се само за недържавни гори/

#### I. Схема за добива на дървесина от насаждението



#### Легенда:

- ++++ проектирани коларски вр. извозни пътища
- съществуващи извозни пътища
- ===== съществуващ автомобилен път
- ~~~~~ просека

- ☐ - място за зареждане РСМ
- »»»» проектирани тракторни вр. извозни пътища
- ▲▲▲▲ временен склад
- XXXXXX трасе на въжена линия
- + + + + проектиран автомобилен път
- ..... просека

На схемата задължително се нанасят контурите на насаждението/имота, съществуващите и проектирани временни горски пътища, просеките, просеките за въжени линии, извозни пътища, временни складове както и връзката им със съществуващата автомобилна пътна мрежа.

#### II. Характеристика на насаждението

1. Вид на сечта **постепенно котловинни 20%**..... / интензивност **20%**.....%  
 Втори вид сеч ..... / интензивност .....%
2. Площ на подотдела **20.7** ха Размер на сечището **19.0** ха
3. Състав по план/програма **чр. 10**....., действителен **чр. 10**.....
4. Запас на 1 ха: с клонови **10.5** куб.м/ха, без клонови **146** куб. м/ха.
5. Среден наклон на терена **8**.....градуса.
6. Очакван добив от маркираната дървесина **355**.....лежаща маса, куб.м.





Одобрил: .....

ЧЛ.59 ОТ ЗЗЛД

/име, фамилия/ .....

дата: 30.09.2011.

№ и дата на удостоверение за упражняване на лесовъдска практика: 1195/28.06.190.

Утвърдил: .....

име, фамилия,/ подпис: .....

/попълва се само в случаите на чл. 53, ал. 4 от НСГ/

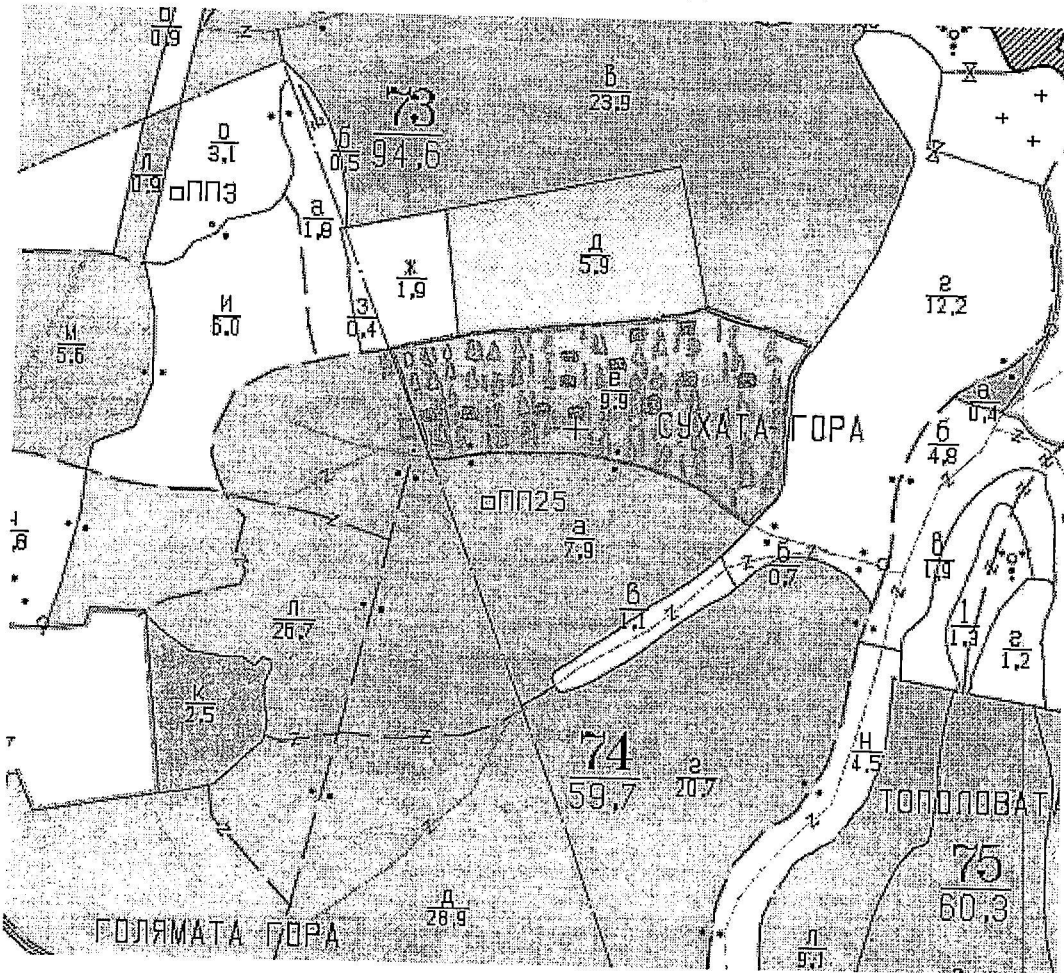
дата: .....Г.,

№ и дата на удостоверение за упражняване на лесовъдска практика: .....

### ТЕХНОЛОГИЧЕН ПЛАН № ....

За добив на дървесина от отдел **73** подотдел **е**  
 На ТП ДГС/ДЛС/УОГС **ДЛС Тервел** /попълва се само за държавни гори/  
 Община **Тервел** ; Землище **5011.01** ;  
 имот с (кадастрален идентификатор/КВС) №..... /попълва се само за недържавни гори/

#### I. Схема за добива на дървесина от насаждението



#### Легенда:

- ++++ проектирани коларски вр. извозни пътища
- съществуващи извозни пътища
- == съществуващ автомобилен път
- ~~~~ просека

- място за зареждане на ГСМ
- място за отпозвъне
- »»»» проектирани тракторни вр. извозни пътища
- ▲▲▲▲ временен склад
- xxxxxx трасе на въжена линия
- ==+== проектиран автомобилен път
- Котва

На схемата задължително се нанасят контурите на насаждението/имота, съществуващите и проектирани временни горски пътища, просеките, просеките за въжени линии, извозни пътища, временни складове както и връзката им със съществуващата автомобилна пътна мрежа.

#### II. Характеристика на насаждението

1. Вид на сечта **пост. като вишня 20%** / интензивност **20%**  
 Втори вид сеч .....
2. Площ на подотдела **9.9** ха Размер на сечицето **9.9** ха / интензивност .....
3. Състав по план/програма **9.9 10**, действителен **9.9 10**
4. Запас на 1 ха: с клонове **10.9** куб.м/ха, без клонове **9.7** куб.м/ха.
5. Среден наклон на терена **11** градуса.
6. Очакван добив от маркираната дървесина **18.4** лежаща маса, куб.м.

дърв. вид категория	СД	БЛ	МН	КР	дърв. вид категория	СД	БЛ	МН	КР	УР
едра	-	-	-	-	дребна	9	-	-	-	вЪР-шина 29
средна	-	-	-	-	дърва	170	2	2	1	

7.Наличие и характеристика на подраста преди сечта (състав, възраст, средна височина, % на покритие) УР: 10, С.2: 1.60 см. 170%

8. Средно извозно разстояние 5.0;

9. Други характеристики на насаждението (токовища, сватбовища, надлесни дървета, сервитути, защитени територии, Natura 2000, защитени видове описани в доклада за гори с висока консервационна стойност, мъртва дървесина, вододайни зони, биологично разнообразие, и др.)  
избвм. н.с.ч.с. 2000

### III. Технологични указания и параметри на технологичната инфраструктура

1. Дървесината в насаждението да се добива при спазване на технологичната схема по т. I

2. Сечта ще се извършва с (моторен трион, ръчно, машини; кастренето на отсечените стъбла се извършва; в сечище, на временен склад) моторен трион

3. Извозът от сечището до временните складове ще се осъществява с Техника

на (цели стъбла, дълги/къси секции, сортименти, чипс и др.; с влачене по терена, изцяло натоварени) сортименти; извозна каботажна

4. Проектирани нови горски автомобилни пътища съгласно Наредба 5 за строителството в горските територии без промяна на предназначението им: дължина .....м. широчина .....м.

5. Изграждане/ремонт на временни извозни горски пътища (вярното се подчертава):

5.1. Тракторни – допустимо разстояние между тях .....м (не по-малко от 40 м), дължина .....м, широчина 4 м.

5.2. Коларски - разстояние между тях.....м (не по-малко от 40 м), дължина .....м, широчина ... м

6. Просеки за въжени линии: ..... бр.

допустимо разстояние между просеките ..... м., дължина ..... м., широчина ..... м.

7. Направа на просеки .....бр.

допустимо разстояние между тях .....м., дължина .....м., широчина ..... м.

8. Изграждане на нови временни складове (бр., площ в ха) на извозните пътища

9. Мерки за опазване на оставащите на корен дървета, подраста, младияка и почвата временно

10. Начини на почистване на сечището ръчно, машинно, разхвърляне, извозване

11. Материалите ще се извозят до временен склад на съответните пътища

12. Други указания: с.с. главно з.р. и извозовачка корабна и ритова

Да се изнасят битовите отпадъци от сечището извън горските територии на определените за това места.

13. Всички операции по подготвителните и основните работи да се извършват съгласно изискванията на Правилника за здравословни и безопасни условия на труд в горите и правилата за противопожарна безопасност в горите.

Изготвил: Евгени Евсатиев /подпис, име и фамилия/

дата: 27.08.14

Място на издаване: ТН-ДПС-Горск

№ и дата на удостоверение за упражняване на лесовъдска практика: 13.351.1.01.06.2013

ЗАПОЗНАТ с технологичния план: ...../попълва се след издаването на разрешителното за сеч/ Лицето по чл. 108, ал. 2 от ЗГ, на което е издадено разрешително за сеч № .....

/трите имена, подпис, дата -/

№ и дата на удостоверение за упражняване на лесовъдска практика: .....

Одобрил: **ЧЛ.59 ОТ ЗЗЛД**  
 /име, фамилия/.....

Утвърдил:.....  
 име, фамилия,/ подпис:.....  
 /попълва се само в случаите на чл. 53, ал. 4 от НСГ/  
 дата:.....Г.,  
 № и дата на удостоверение за упражняване на  
 лесовъдска практика:.....

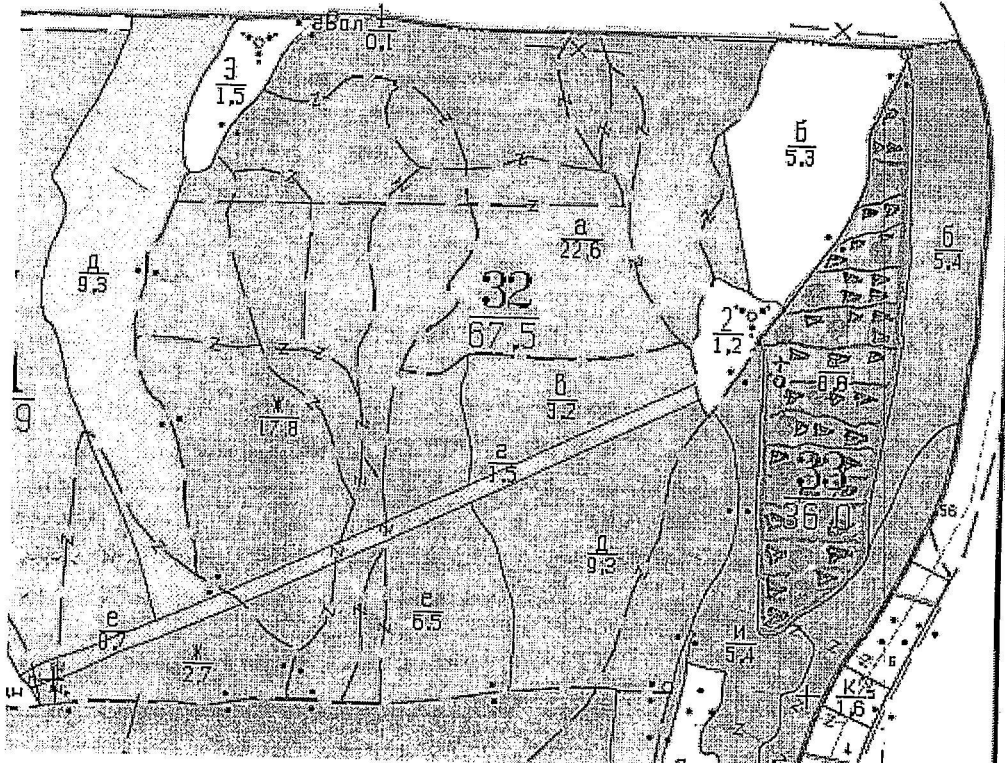
дата: 27.09.14,  
 № и дата на удостоверение за упражняване на  
 лесовъдска практика: 11956/28.09.2014

### ТЕХНОЛОГИЧЕН ПЛАН № 1.

За добив на дървесина от отдел **33** подотдел **а**  
 На ТП ДГС/ДЛС/УОГС **ДЛС Тервел** /попълва се само за държавни гори/  
 Община **Тервел**; Землище Сарнеж.....;  
 имот с (кадастрален идентификатор/КВС) №....., /попълва се само за недържавни гори/

#### I. Схема за добива на дървесина от насаждението

ТП ДГС "СИЛИСТРА"



**Легенда:**

- ±±±± проектирани коларски вр. извозни пътища
- съществуващи извозни пътища
- ===== съществуващ автомобилен път
- ~~~~~ просека
- ..... сеч.и.н.е./граница на подотдела/

- +0 място за заремдане на ГСМ и отпадъци
- »»»» проектирани тракторни вр. извозни пътища
- ▲▲▲▲ временен склад
- XXXXXX трасе на въжена линия
- ==||== проектиран автомобилен път
- ..... КАТАРИ.....

На схемата задължително се нанасят контурите на насаждението/имота, съществуващите и проектирани временни горски пътища, просеките, просеките за въжени линии, извозни пътища, временни складове както и връзката им със съществуващата автомобилна пътна мрежа.

#### II. Характеристика на насаждението

1. Вид на сечта пос.-кота..... / интензивност 30%
- Втори вид сеч ..... / интензивност .....%
2. Площ на подотдела 8:8 ха. Размер на сечището 8:8 ха
3. Състав по план/програма др. 7, дм. 3....., действителен др. 7 дм. 3.....
4. Запас на 1 ха: с клонон 10.7 куб.м/ха, без клонон 9.5 куб. м/ха.
5. Среден наклон на терена 15 градуса.
6. Очакван добив от маркираната дървесина 227 лежача маса, куб.м.

дърв. вид категория	ЦР	Бл			дърв. вид категория	ЦР	Бл			ЦР, бл
едра	6	-			дребна	6	2			вър-
средна	8	-			дърва	146	59			шина
										228

7. Наличие и характеристика на подраства преди сечта (състав, възраст, средна височина, % на покритие) *има наличие на базово дърво от цед на мена - възраст 1-5 г. и-мел 1м*

8. Средно извозно разстояние *50*;

9. Други характеристики на насаждението (токовища, сватбовища, надлесни дървета, сервитути, защитени територии, Natura 2000, защитени видове описани в доклада за гори с висока консервационна стойност, мъртва дървесина, вододайни зони, биологично разнообразие и др.)

*Натура 2000 Харсовска река*  
*8610002039*

### III. Технологични указания и параметри на технологичната инфраструктура

1. Дървесината в насаждението да се добива при спазване на технологичната схема по т. I

2. Сечта ще се извършва с (моторен трион, ръчно, машини; кастренето на отсечените стъбла се извършва: в сечище, на временен склад) *с моторни триони, като кастренето ще се извърши в сечището*

3. Извозът от сечището до временните складове ще се осъществява с *трактори на сортименти* *уцело натоварени* на (цели стъбла, дълги/къси секции, сортименти, чипс и др.; с влачене по терена, изцяло натоварени)

4. Проектирани нови горски автомобилни пътища съгласно Наредба 5 за строителството в горските територии без промяна на предназначението им: дължина .....м. широчина .....м.

5. Изграждане/ремонт на временни извозни горски пътища (вярното се подчертава):

5.1. Тракторни – допустимо разстояние между тях .....м (не по-малко от 40 м), дължина .....м, широчина 4 м.

5.2. Коларски - разстояние между тях.....м (не по-малко от 40 м), дължина .....м, широчина ... м

6. Просеки за въжени линии: ..... бр.

допустимо разстояние между просеките ..... м., дължина ..... м., широчина ..... м.

7. Направа на просеки .....бр.

допустимо разстояние между тях .....м., дължина .....м., широчина ..... м.

8. Изграждане на нови временни складове (бр., площ в ха) .....

*на уцело натоварени*

9. Мерки за спазване на оставащите на корен дървета, подраства, младиняка и почвата *оставащите на корен дървета да не се изкореняват*

10. Начини на почистване на сечището *варинието се извършва*

11. Материалите ще се извозят до временен склад. *ЗЗ*

когато мястото на временния склад няма данни, позволяващи точното му определяне или попада извън мащаба на схемата по т. I, се посочват географските му координати в градуси, минути и секунди.

12. Други указания: *да се спазват дт и извозовите нормативи*

Да се изнасят битовите отпадъци от сечището извън горските територии на определените за това места.

13. Всички операции по подготвителните и основните работи да се извършват съгласно изискванията на Правилника за здравословни и безопасни условия на труд в горите и правилата за противопожарна безопасност в горите.

Изготвил: *Михаил Стефанов* /подпис, име и фамилия/

дата: *12.06.2014 г.*

Място на издаване: *Тервел*

№ и дата на удостоверение за упражняване на лесовъдска практика: *3714/20.07.2011*

ЗАПОЗНАТ с технологичния план: ..... попълва се след издаването на разрешителното за сеч/ Лицето по чл. 108, ал. 2 от ЗГ, на което е издадено разрешително за сеч № .....

/ трите имена, подпис, дата -/

№ и дата на удостоверение за упражняване на лесовъдска практика: .....

Одобрил: *[Signature]*  
 .....  
 /име, фамилия.....

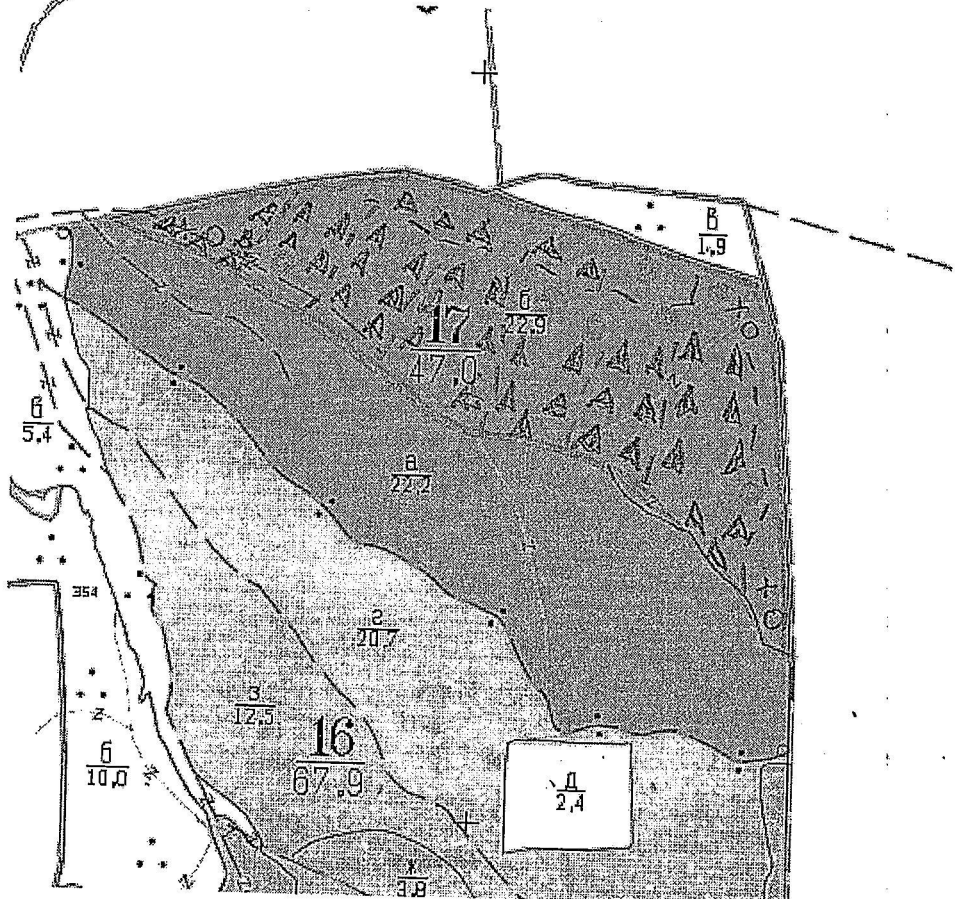
ЧЛ.59 ОТ ЗЗЛД

дата: 20.09.2018г.,  
 № и дата на удостоверение за упражняване на  
 лесовъдска практика: 11956/22.09.2018г

Утвърдил:.....  
 .....  
 име, фамилия, /подпис: .....  
 /попълва се само в случаите на чл. 53, ал. 4 от НСГ/  
 дата:.....г.,  
 № и дата на удостоверение за упражняване на  
 лесовъдска практика: .....

**ТЕХНОЛОГИЧЕН ПЛАН № 1.**

За добив на дървесина от отдел 17 подотдел 6  
 На ТП ДГС/ДЛС/УОГС ДЛС Тервел /попълва се само за държавни гори/  
 Община Тервел ; Землище Гуслар  
 имот с (кадастрален идентификатор/КВС) №....., /попълва се само за недържавни гори/  
**I. Схема за добива на дървесина от насаждението**



**Легенда:**

- ± ± ± ± проектирани коларски вр. извозни пътища
- съществуващи извозни пътища
- ==== съществуващ автомобилен път
- ~~~~ просека
- ..... граница на подотдела
- »»»» проектирани тракторни вр. извозни пътища
- ▲▲▲▲ временен склад
- xxxxxx трасе на въжена линия
- ==+== проектиран автомобилен път
- + 0 място за съхраняване на ГСМ

На схемата задължително се нанасят контурите на насаждението/имота, съществуващите и проектирани временни горски пътища, просеките, просеките за въжени линии, извозни пътища, временни складове както и връзката им със съществуващата автомобилна пътна мрежа.

**II. Характеристика на насаждението**

1. Вид на сечта .... *постепенно - котловинна* ..... / интензивност *30%* %
- Втори вид сеч .....
2. Площ на подотдела *22.9* ха Размер на сечицето *22.9* ха
3. Състав по план/програма *4р-9 бл-1* , действителен *4р-9 бл-1* .....
4. Запас на 1 ха: с клонови *60* куб.м/ха , без клонови *38* куб. м/ха,
5. Среден наклон на терена *11* градуса.
6. Очакван добив от маркираната дървесина *386* лежаща маса, куб.м.

дърв. вид категория	ЦР	Бк			дърв. вид категория	ЦР	Бк							
едра	9	-			дребна	17	1							вършина
средна	7	1			дърва	333	18							

7. Наличие и характеристика на подраста преди сечта (състав, възраст, средна височина, % на покритие) *ЦР 10 - на мотва М. 0,20 - 1м*

8. Средно извозно разстояние *50*.....;

9. Други характеристики на насаждението (токовица, сватбовица, надлесни дървета, сервитути, защитени територии, Natura 2000, защитени видове описани в доклада за гори с висока консервационна стойност, мъртва дървесина, вододайни зони, биологично разнообразие и др.)  
*ИЗВ. БН НАТУРА 2000*

### III. Технологични указания и параметри на технологичната инфраструктура

1. Дървесината в насаждението да се добива при спазване на технологичната схема по т. I

2. Сечта ще се извършва с (моторен трион, ръчно, машини; кастренето на отсечените стъбла се извършва: в сечище, на временен склад) *моторен трион ръчно в сечище*

3. Извозът от сечището до временните складове ще се осъществява с *мл. х. х. х. х. х.*

на (цели стъбла, дълги/къси секции, сортименти, чипс и др.; с влачене по терена, изцяло натоварени).....

*сортименти изцяло натоварени*

4. Проектирани нови горски автомобилни пътища съгласно Наредба 5 за строителството горските територии без промяна на предназначението им: дължина .....м. широчина .....м.

5. Изграждане/ремонт на временни извозни горски пътища (вярното се подчертава):

5.1. Тракторни – допустимо разстояние между тях .....м (не по-малко от 40 м), дължина .....м, широчина 4 м.

5.2. Коларски - разстояние между тях.....м (не по-малко от 40 м), дължина .....м, широчина ... м

6. Просеки за въжени линии: ..... бр.

допустимо разстояние между просеките ..... м., дължина ..... м., широчина ..... м.

7. Направа на просеки .....бр.

допустимо разстояние между тях .....м., дължина .....м., широчина ..... м.

8. Изграждане на нови временни складове (бр., площ в ха) .....

*на извозните машини*

9. Мерки за опазване на оставащите на корен дървета, подраста, младиняка и почвата *временните складове се изграждат на извозните машини*

10. Начини на почистване на сечището *ръчно, разхв. с шумови на мотва*

11. Материалите ще се извозят до временен склад *на временен склад 178*

когато мястото на временния склад няма данни, позволяващи точното му определяне или попада извън мащаба на схемата по т. I, се посочват географските му координати в градуси, минути и секунди.

12. Други указания: *да се спазват ЗГ м. проф. З. Стоянов и др.*

*алковете*

Да се изнасят битовите отпадъци от сечището извън горските територии на определените за това места.

13. Всички операции по подготвителните и основните работи да се извършват съгласно изискванията на Правилника за здравословни и безопасни условия на труд в горите и правилата за противопожарна безопасност в горите.

Изготвил: *Алмо Малиев* /подпис, име и фамилия/

дата: *3.09.24* г.,

Място на издаване: *ТН ДНС Тервел*

№ и дата на удостоверение за упражняване на лесовъдска практика: *3414/20.10.2011г.*

**ЗАПОЗНАТ с технологичния план:** ...../попълва се след издаването на позволителното за сеч/  
Лицето по чл. 108, ал. 2 от ЗГ, на което е издадено позволително за сеч № .....

/трите имена, подпис, дата -/

№ и дата на удостоверение за упражняване на лесовъдска практика: .....

Одобрил: *М...*  
 /име, фамилия/

Text ЧЛ.59 ОТ ЗЗЛД

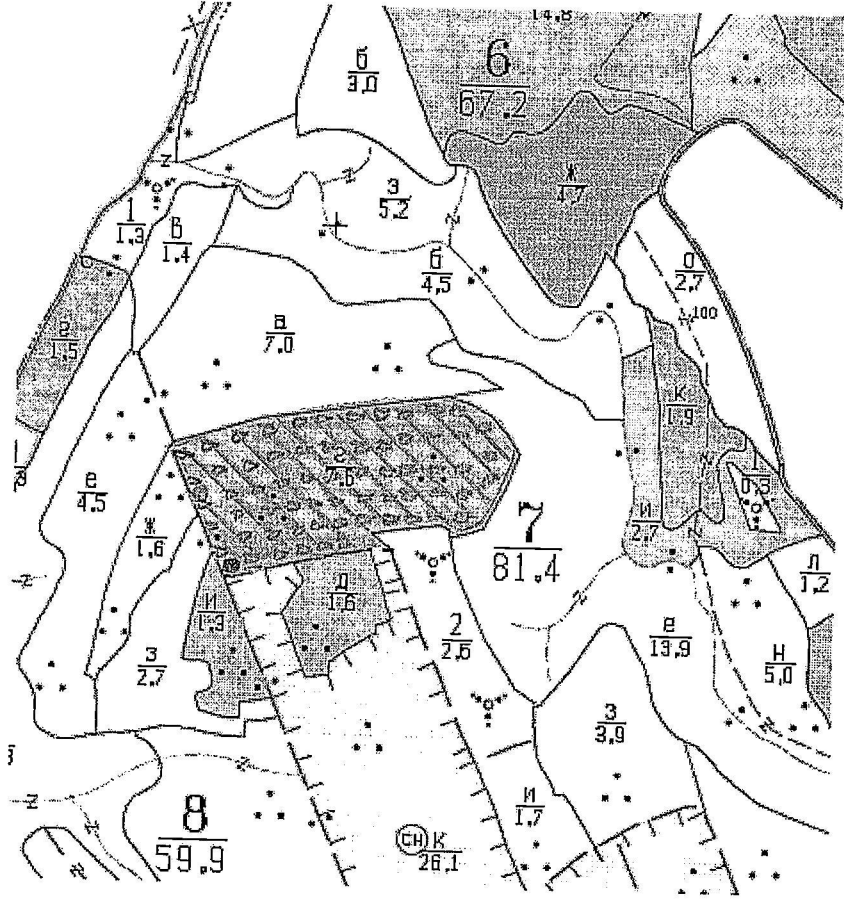
дата: 20.09.2017 г.,  
 № и дата на удостоверение за упражняване на  
 лесовъдска практика: 11956/28.09.2015 г.

Утвърдил: .....  
 име, фамилия, /подпис: .....  
 /попълва се само в случаите на чл. 53, ал. 4 от НСГ/  
 дата: ..... г.,  
 № и дата на удостоверение за упражняване на  
 лесовъдска практика: .....

**ТЕХНОЛОГИЧЕН ПЛАН № ....**

За добив на дървесина от отдел **7** подотдел **Г**  
 На ТП ДГС/ДЛС/УОГС **ДЛС Тервел** /попълва се само за държавни гори/  
 Община **Тервел**; Землище **с. Безмер**;  
 имот с (кадастрален идентификатор/КВС) №..... /попълва се само за недържавни гори/

**I. Схема за добива на дървесина от насаждението**



- Легенда:**
- проектирани коларски вр. извозни пътища
  - съществуващи извозни пътища
  - съществуващ автомобилен път
  - просека
  - ... *с. Безмер*
  - проектирани тракторни вр. извозни пътища
  - временен склад
  - трасе на въжена линия
  - проектиран автомобилен път
  - ... *с. Безмер*

На схемата задължително се нанасят контурите на насаждението/имота, съществуващите и проектирани временни горски пътища, просеките, просеките за въжени линии, извозни пътища, временни складове както и връзката им със съществуващата автомобилна пътна мрежа.

**II. Характеристика на насаждението**

1. Вид на сечта ..... *поля* ..... / интензивност **100** %
- Втори вид сеч ..... / интензивност ..... %
2. Площ на подотдела **7.6** ха Размер на сечицето **7.6** ха
3. Състав по план/програма **10 ака** ..... действителен **10 ака** .....
4. Запас на 1 ха: с клони **67** куб.м/ха, без клони **67** куб. м/ха.
5. Среден наклон на терена **8** градуса.
6. Очакван добив от маркираната дървесина **697** лежача маса, куб.м.

дърв. вид категория	ac				дърв. вид категория	ac								
едра	—				дребна	65								вършина
средна	202				дърва	430								

7. Наличие и характеристика на подраства преди сечта (състав, възраст, средна височина, % на покритие) .....

8. Средно извозно разстояние ... 20 м.;

9. Други характеристики на насаждението (токовица, сватбовица, надлесни дървета, сервитути, защитени територии, Natura 2000, защитени видове описани в доклада за гори с висока консервационна стойност, мъртва дървесина, вододайни зони, биологично разнообразие и др.)

ВГ 0000106 (Харесовски рещ.)  
ВГ 0002039 (Харесовски рещ.)

### III. Технологични указания и параметри на технологичната инфраструктура

1. Дървесината в насаждението да се добива при спазване на технологичната схема по т. I

2. Сечта ще се извършва с (моторен трион, ръчно, машини; кастренето на отсечените стъбла се извършва: в сечище, на временен склад) материалът трион, р. р. з. м. о. и кастрението на отсечените стъбла се извършва в сечището.

3. Извозът от сечището до временните складове ще се осъществява с техника

на (цели стъбла, дълги/къси секции, сортименти, чипс и др.; с влачене по терена, изцяло натоварени).....

сортименти, КВМ, сел. утн., ч. з. утн. и др. вагони

4. Проектирани нови горски автомобилни пътища съгласно Наредба 5 за строителството в горските територии без промяна на предназначението им: дължина .....м. широчина .....м.

5. Изграждане/ремонт на временни извозни горски пътища (вярното се подчертава):

5.1. Тракторни – допустимо разстояние между тях .....м (не по-малко от 40 м), дължина .....м, широчина 4 м.

5.2. Коларски - разстояние между тях.....м (не по-малко от 40 м), дължина .... м, широчина ... м

6. Просеки за въжени линии: ..... бр.

допустимо разстояние между просеките ..... м., дължина ..... м., широчина ..... м.

7. Направа на просеки .....бр.

допустимо разстояние между тях .....м., дължина .....м., широчина ..... м.

8. Изграждане на нови временни складове (бр., площ в ха) на 100 м. в. з. м. о. и др. утн.

Обясно схемата за добив на дървесина

9. Мерки за опазване на оставащите на корен дървета, подраства, младияка и почвата (схемата схемата за добив на дървесина) временни складове

10. Начини на почистване на сечището .....

11. Материалите ще се извозят до временен склад. 7.2.

когато мястото на временния склад няма данни, позволяващи точното му определяне или попада извън мащаба на схемата по т. I, се посочват географските му координати в градуси, минути и секунди.

12. Други указания: Да се извозва заедно с кората и махвата

и да се извозва в автобус

Да се изнасят битовите отпадъци от сечището извън горските територии на определените за това места.

13. Всички операции по подготвителните и основните работи да се извършват съгласно изискванията на Правилника за здравословни и безопасни условия на труд в горите и правилата за противопожарна безопасност в горите.

Изготвил: Д. Димитров /подпис, име и фамилия/

дата: 7.03.2016 г.

Място на издаване: Т. Д. Димитров

№ и дата на удостоверение за упражняване на лесовъдска практика: 3125/20.07.2016

**ЗАПОЗНАТ с технологичния план:** ...../попълва се след издаването на позволителното за сеч/  
 Лицето по чл. 108, ал. 2 от ЗГ, на което е издадено позволително за сеч № .....

/трите имена, подпис, дата -/

№ и дата на удостоверение за упражняване на лесовъдска практика: .....