

Одобрил: *[Signature]* чл.59 от ЗЗЛД

/име, фамилия и инициали

дата: 15.10.24 г.,

№ и дата на удостоверение за упражняване на лесовъдска практика: 10225/28.01.2014г.

Утвърдил:

име, фамилия, /подпис:

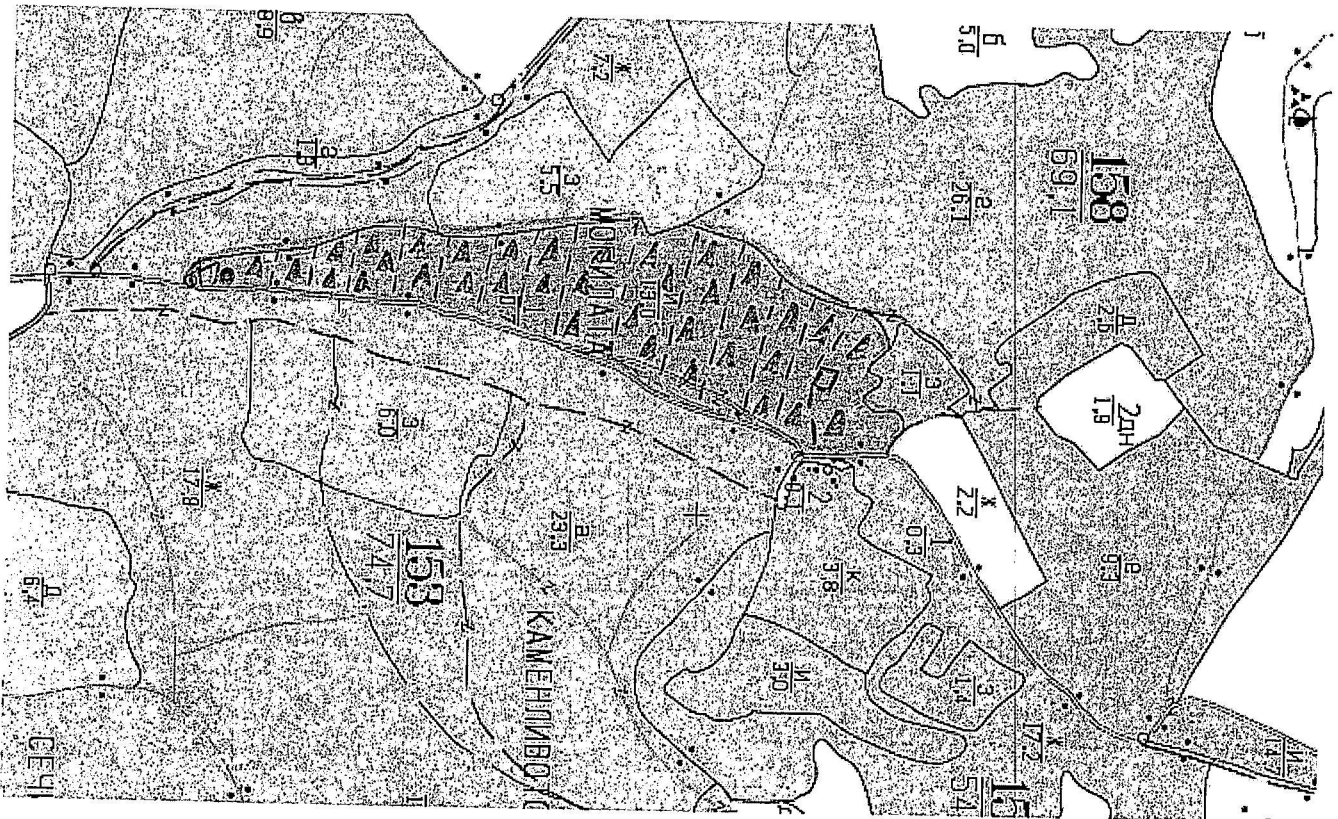
/попълва се само в случаите на чл. 53, ал. 4 от НСГ/

дата:г.,

№ и дата на удостоверение за упражняване на лесовъдска практика:

ТЕХНОЛОГИЧЕН ПЛАН №

За добив на дървесина от отдел **158** подотдел **И**
 На ТП ДГС/ДЛС/УОГС **Тервел** /попълва се само за държавни гори/
 Община **Тервел**; Землище **Кадешново**;
 имот с (кадастрален идентификатор/КВС) № /попълва се само за недържавни гори/
I. Схема за добив на дървесина от насаждението



Легенда:

- ±±±± проектирани коларски вр. извозни пътища
- — — — съществуващи извозни пътища
- ==== съществуващ автомобилен път
- ~~~~ просека
- — — — граница на подотдела

- място за отпадък
- косяк
- »»»» проектирани тракторни вр. извозни пътища
- ▲▲▲▲ временен склад
- xxxxxx трасе на въжена линия
- +—+—+ проектиран автомобилен път
- ⊕ място за зареждане на БМТ

На схемата задължително се нанасят контурите на насаждението/имота, съществуващите и проектирани временни горски пътища, просеките, просеките за въжени линии, извозни пътища, временни складове както и връзката им със съществуващата автомобилна пътна мрежа.

II. Характеристика на насаждението

1. Вид на сечта **Полстеп - котловинна** / интензивност **2.5%**
- Втори вид сеч / интензивност%
2. Площ на подотдела **13,0** ха Размер на сечището **13,0** ха
3. Състав по план/програма **Цер 10**, действителен **Цер 10**
4. Запас на 1 ха: с клонон **146** куб.м/ха, без клонон **135** куб. м/ха.
5. Среден наклон на терена **4** градуса.
6. Очакван добив от маркираната дървесина **268** лежача маса, куб.м.

дърв. вид категория	Уел				дърв. вид категория	Уел				Отпадък	
едра	20				дребна	10				Вършина	36
средна	18				дърва	220					

7. Наличие и характеристика на подраста преди сечта (състав, възраст, средна височина, % на покритие) *Неравномерна наличие на подраст с h = 0,40 м.*
Отворен 1 бр. котел

8. Средно извозно разстояние *50 м.*
 9. Други характеристики на насаждението (токовища, сватбовища, надлесни дървета, сервитути, защитени територии, Natura 2000, защитени видове описани в доклада за гори с висока консервационна стойност, мъртва дървесина, вододайни зони, биологично разнообразие и др.)

Натура 2000 BG 0000106 BG 0002039 Харсовска река

III. Технологични указания и параметри на технологичната инфраструктура

1. Дървесината в насаждението да се добива при спазване на технологичната схема по т. I
 2. Сечта ще се извършва с (моторен трион, ръчно, машини; кастренето на отсечените стъбла се извършва: в сечище, на временен склад) *моторен трион, ръчно; кастренето на отсечените стъбла да се извършва в сечището*
 3. Извозът от сечището до временните складове ще се осъществява с *техника*
 на (цели стъбла, дълги/къси секции, сортименти, чипс и др.; с влачене по терена, изцяло натоварени) *сортименти изцяло натоварени*

4. Проектирани нови горски автомобилни пътища съгласно Наредба 5 за строителството в горските територии без промяна на предназначението им: дължина м. ширина м.

5. Изграждане/ремонт на временни извозни горски пътища (вярното се подчертава):
 5.1. Тракторни – допустимо разстояние между тях м (не по-малко от 40 м), дължина м, ширина 4 м.
 5.2. Коларски - разстояние между тях м (не по-малко от 40 м), дължина м, ширина м

6. Просеки за въжени линии: бр.
 допустимо разстояние между просеките м., дължина м., ширина м.
 7. Направа на просеки бр.
 допустимо разстояние между тях м., дължина м., ширина м.

8. Изграждане на нови временни складове (бр., площ в ха) *на извозните пътища*

9. Мерки за опазване на оставащите на корен дървета, подраста, младияка и почвата *Временните складове да се извезват на извозните пътища*

10. Начини на почистване на сечището *Вършината да се разпресне равномерно*

11. Материалите ще се извезат до временен склад *150 м. и*
 когато мястото на временния склад няма данни, позволяващи точното му определяне или попада извън мащаба на схемата по т. I, се посочват географските му координати в градуси, минути и секунди.

12. Други указания: *Да се спазват ЗГ и подзаконовите нормативни актове*
 Да се изнасят битовите отпадъци от сечището извън горските територии на определените за това места.

13. Всички операции по подготвителните и основните работи да се извършват съгласно изискванията на Правилника за здравословни и безопасни условия на труд в горите и правилата за противопожарна безопасност в горите.

Изготвил: *Иван Иванов* /подпис, име и фамилия/
 дата: *5.05.24 г.*
 Място на издаване: *Тервел*
 № и дата на удостоверение за упражняване на лесовъдска практика: *11431/26.05.2025 г.*

ЗАПОЗНАТ с технологичния план: /попълва се след издаването на позволителното за сеч/
 Лицето по чл. 108, ал. 2 от ЗГ, на което е издадено позволително за сеч №

..... /трите имена, подпис, дата -/
 № и дата на удостоверение за упражняване на лесовъдска практика:

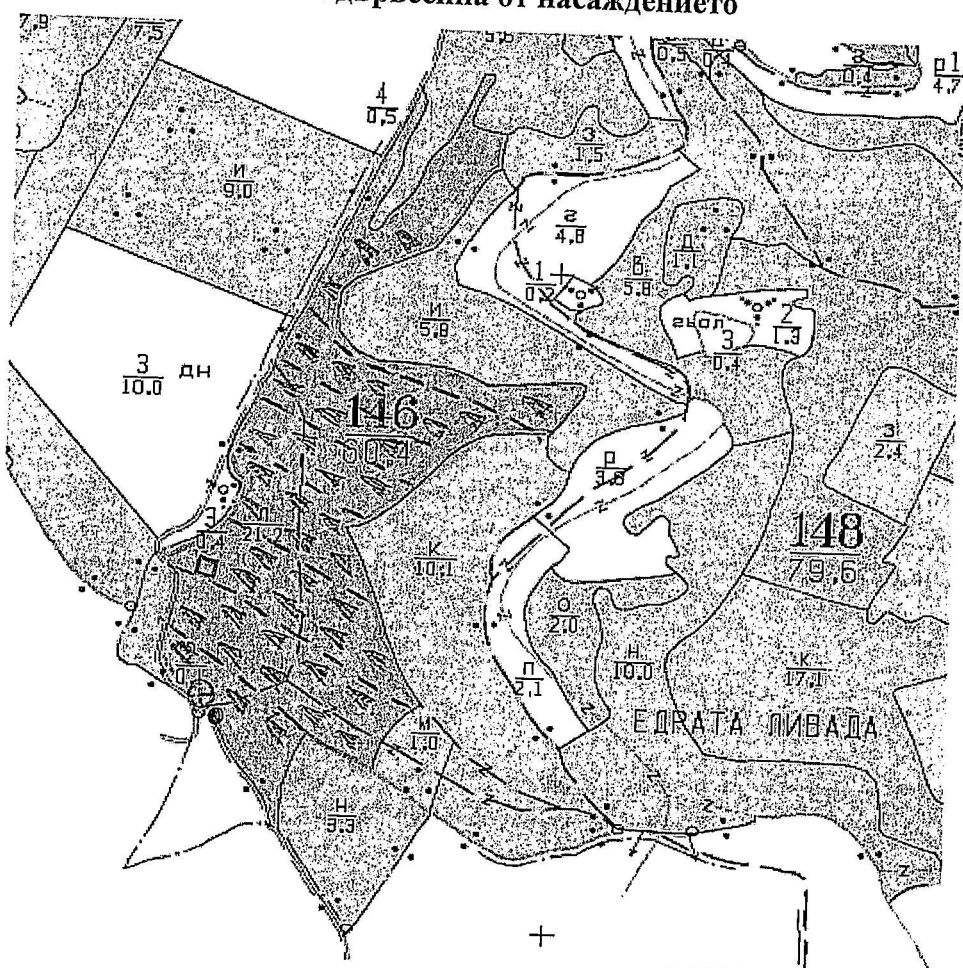
Одобрил: ЧЛ.59 ОТ ЗЗЛД
 /име, фамилия и инициали.....

Утвърдил:.....
 име, фамилия, /подпис:.....
 /попълва се само в случаите на чл. 53, ал. 4 от НСГ/
 дата:.....Г.,
 № и дата на удостоверение за упражняване на лесовъдска практика:.....

дата: 15.10.24 г.,
 № и дата на удостоверение за упражняване на лесовъдска практика: 10.225/23.01.2019г.

ТЕХНОЛОГИЧЕН ПЛАН № 1..

За добив на дървесина от отдел 146 146 ПОДОТДЕЛ Л
 На ТП ДГС/ДЛС/УОГС Тервел /попълва се само за държавни гори/
 Община Тервел ; Землище Проф. Златарски ;
 имот с (кадастрален идентификатор/КВС) №..... /попълва се само за недържавни гори/
I. Схема за добив на дървесина от насаждението



Легенда:

- ±±±± проектирани коларски вр. извозни пътища
- — — — съществуващи извозни пътища
- = = = = съществуващ автомобилен път
- ~~~~~ просека
- ▭ граница на насаждението
- място за отпадък
- котла
- »»»» проектирани тракторни вр. извозни пътища
- ▲▲▲ временен склад
- xxxxxx трасе на въжена линия
- =+=+= проектиран автомобилен път
- ⊕ място за зареждане на БМТ

На схемата задължително се нанасят контурите на насаждението/имота, съществуващите и проектирани временни горски пътища, просеките, просеките за въжени линии, извозни пътища, временни складове както и връзката им със съществуващата автомобилна пътна мрежа.

II. Характеристика на насаждението

1. Вид на сечта Пост. - котловинна / интензивност 25%
 Втори вид сеч / интензивност
2. Площ на подотдела 21,2 ха Размер на сечището 21,2 ха
3. Състав по план/програма действителен
 4. Запас на 1 ха: с клони 145 куб.м/ха, без клони 134 куб. м/ха.
5. Среден наклон на терена 8 градуса.
6. Очакван добив от маркираната дървесина 396 лежача маса, куб.м.

дърв. вид категория	Цер				дърв. вид категория	Цер				Отнася	
едра	15				дребна	19				ВЪР-	
средна	13				дърва	349				шина	53

7. Наличие и характеристика на подраста преди сечта (състав, възраст, средна височина, % на покритие) Нр. 10, 5г, 0,40 м, 30%

8. Средно извозно разстояние 50

9. Други характеристики на насаждението (токовища, сватбовища, надлесни дървета, серашутти, защитени територии, Natura 2000, защитени видове описани в доклада за гори с висока консервационна стойност, мъртва дървесина, вододейни зони, биологично разнообразие и др.)
ВКС 1, ВКС 6, Natura 2000 ВГ-0000106 (Кърсовска релка)
ВГ-0002039 (Кърсовска релка)

III. Технологични указания и параметри на технологичната инфраструктура

1. Дървесината в насаждението да се добива при спазване на технологичната схема по т. I

2. Сечта ще се извършва с (моторен трион, ръчно, машини; кастренето на отсечените стъбла се извършва: в сечище, на временен склад) моторен трион, ръчно;

3. Извозът от сечището до временните складове ще се осъществява с техники

на (цели стъбла, дълги/къси секции, сортименти, чипс и др.; с влачене по терена, изцяло натоварени).....
сортименти; мляво натоварени

4. Проектирани нови горски автомобилни пътища съгласно Наредба 5 за строителството в горските територии без промяна на предназначението им: дължина м, ширина м.

5. Изграждане/ремонт на временни извозни горски пътища (вярното се подчертава):
5.1. Тракторни – допустимо разстояние между тях м (не по-малко от 40 м), дължина м, ширина 4 м.

5.2. Коларски - разстояние между тях м (не по-малко от 40 м), дължина м, ширина м

6. Просеки за въжени линии: бр.
допустимо разстояние между просеките м., дължина м., ширина м.

7. Направа на просеки бр.
допустимо разстояние между тях м., дължина м., ширина м.

8. Изграждане на нови временни складове (бр., площ в ха)
на извозните пътища

9. Мерки за опазване на оставащите на корен дървета, подраста, младиняка и почвата
Вр. складове се устроят на извозните пътища

10. Начини на почистване на сечището равно, ръчно, с чук и др. с въздействие

11. Материалите ще се извозят до временен склад
когато мястото на временния склад няма данни, позволяващи точното му определяне или попада извън мащаба на схемата по т. I, се посочват географските му координати в градуси, минути и секунди.

12. Други указания:
да се спазва ЗГ и нормативите

Да се изнасят битовите отпадъци от сечището извън горските територии на определените за това места.
13. Всички операции по подготвителните и основните работи да се извършват съгласно изискванията на Правилника за здравословни и безопасни условия на труд в горите и правилата за противопожарна безопасност в горите.

Изготвил: [Подпис] Иван Иванов /подпис, име и фамилия/

дата: 21.06.21г.

Място на издаване: Т.П.А.С. Тервел

№ и дата на удостоверение за упражняване на лесовъдска практика: МЧЗЛ/26.05.2015г.

ЗАПОЗНАТ с технологичния план: /попълва се след издаването на позволителното за сеч/
Лицето по чл. 108, ал. 2 от ЗГ, на което е издадено позволително за сеч №

/ трите имена, подпис, дата - /

№ и дата на удостоверение за упражняване на лесовъдска практика:

Одобрил: МНУ

ЧЛ.59 ОТ ЗЗЛД

/име, фамилия

дата: 15.10.24

№ и дата на удостоверение за упражняване на лесовъдска практика: 10225/29.01.2014г.

Утвърдил:

име, фамилия, /подпис:

/попълва се само в случаите на чл. 53, ал. 4 от НСГ/

дата:г.,

№ и дата на удостоверение за упражняване на лесовъдска практика:

ТЕХНОЛОГИЧЕН ПЛАН № 1...

За добив на дървесина от отдел

На ТП ДГС/ДЛС/УОГС

Община

имот с (кадастрален идентификатор/КВС) №

92

подотдел

е

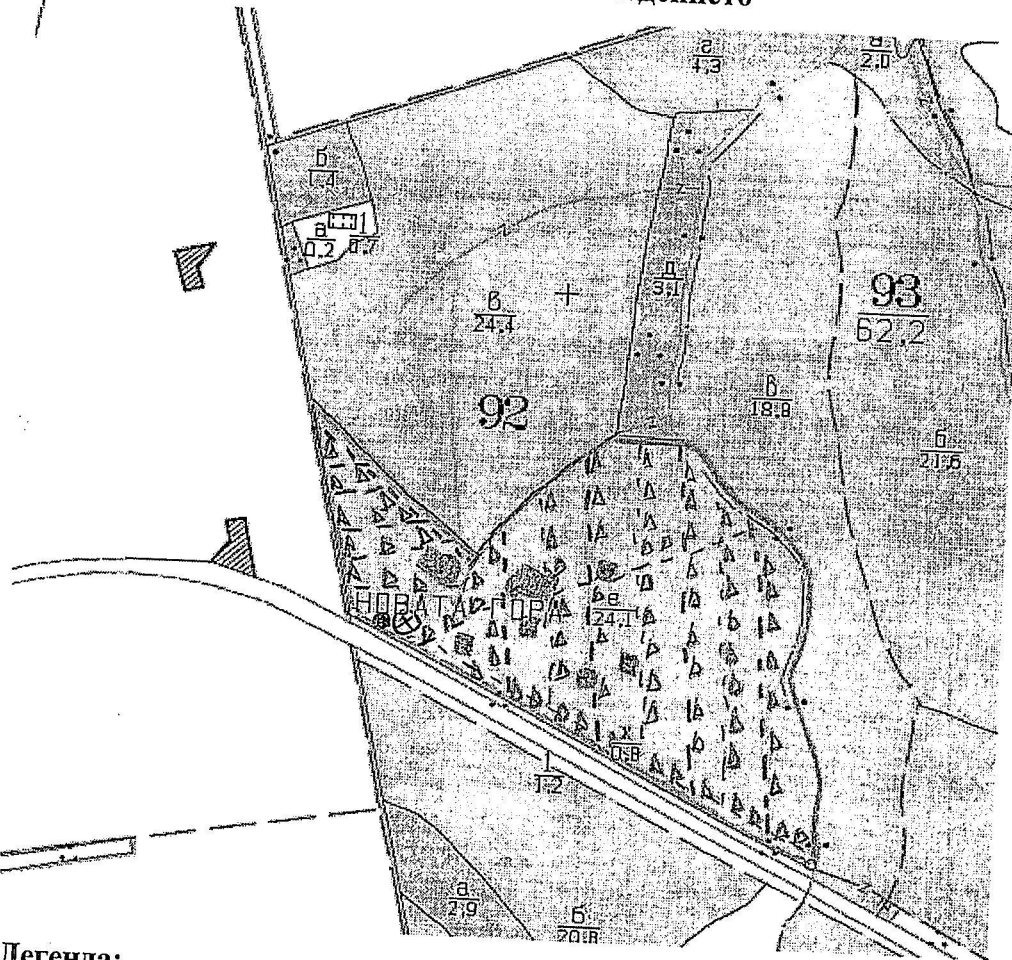
Тервел

Моя Савола

/попълва се само за държавни гори/

/попълва се само за недържавни гори/

I. Схема за добива на дървесина от насаждението



Легенда:

± ± ± ± проектирани коларски вр. извозни пътища

--- съществуващи извозни пътища

== съществуващ автомобилен път

~~~~ просека

▭ Промислен отдел

⊠ - място за зареждане на БМТ

»»»» проектирани тракторни вр. извозни пътища

▲▲▲▲ временен склад

xxxxxx трасе на въжена линия

==+==+== проектиран автомобилен път

○ - място за отнарези

▭ Новостройка ▭ Старостройка ▭ Разширяване

На схемата задължително се нанасят контурите на насаждението/имота, съществуващите и проектирани временни горски пътища, просеките, просеките за въжени линии, извозни пътища, временни складове както и връзката им със съществуващата автомобилна пътна мрежа.

#### II. Характеристика на насаждението

1. Вид на сечта ..... Пластика дъбова

Втори вид сеч ..... / интензивност 20% / интензивност .....%

2. Площ на подотдела 24.1 ха Размер на сечицето 24.1 ха

3. Състав по план/програма ..... Тер 10, действителен ..... Тер 10

4. Запас на 1 ха: с клонон, 125 куб.м/ха, без клонон 116 куб. м/ха.

5. Среден наклон на терена 8 градуса.

6. Очакван добив от маркираната дървесина 359 лежача маса, куб.м.

|                     |     |  |  |  |                     |     |  |  |  |  |  |  |  |  |  |  |  |  |         |
|---------------------|-----|--|--|--|---------------------|-----|--|--|--|--|--|--|--|--|--|--|--|--|---------|
| дърв. вид категория | Уер |  |  |  | дърв. вид категория | Уу  |  |  |  |  |  |  |  |  |  |  |  |  |         |
| едра                | 6   |  |  |  | дребна              | 17  |  |  |  |  |  |  |  |  |  |  |  |  | вършина |
| средна              | 11  |  |  |  | дърва               | 325 |  |  |  |  |  |  |  |  |  |  |  |  |         |

7. Наличие и характеристика на подраста преди сечта (състав, възраст, средна височина, % на покритие) ..... *Уер 12... 5г... 0.40 м... 30%* .....

8. Средно извозно разстояние ... *50* .....

9. Други характеристики на насаждението (токовища, сватбовища, надлесни дървета, сервитути, защитени територии, Natura 2000, защитени видове описани в доклада за гори с висока консервационна стойност, мъртва дървесина, вододейни зони, биологично разнообразие и др.) ..... *Извън Natura 2000 и ПКС* .....

### III. Технологични указания и параметри на технологичната инфраструктура

1. Дървесината в насаждението да се добива при спазване на технологичната схема по т. I

2. Сечта ще се извършва с (моторен трион, ръчно, машини; кастренето на отсечените стъбла се извършва: в сечище, на временен склад) ..... *моторен трион ръчен в сечището* .....

3. Извозът от сечището до временните складове ще се осъществява с..... *Теория* .....

на (цели стъбла, дълги/къси секции, сортименти, чипс и др.; с влачене по терена, изцяло натоварени)..... *сортименти с улова натоварени* .....

4. Проектирани нови горски автомобилни пътища съгласно Наредба 5 за строителството в горските територии без промяна на предназначението им: дължина .....м. широчина .....м.

5. Изграждане/ремонт на временни извозни горски пътища (вярното се подчертава):

5.1. Тракторни – допустимо разстояние между тях .....м (не по-малко от 40 м), дължина .....м, широчина 4 м.

5.2. Коларски - разстояние между тях.....м (не по-малко от 40 м), дължина .....м, широчина ... м

6. Просеки за въжени линии: ..... бр.

допустимо разстояние между просеките ..... м., дължина ..... м., широчина ..... м.

7. Направа на просеки .....бр.

допустимо разстояние между тях .....м., дължина .....м., широчина ..... м.

8. Изграждане на нови временни складове (бр., площ в ха) ..... *на извозните пътни* .....

9. Мерки за опазване на оставащите на корен дървета, подраста, младиняка и почвата ..... *Временните складове се изграждат на извозните пътни* .....

10. Начини на почистване на сечището ..... *равномерно разчистване* .....

11. Материалите ще се извозят до временен склад..... *92%* .....

когато мястото на временния склад няма данни, позволяващи точното му определяне или попада извън мащаб на схемата по т. I, се посочват географските му координати в градуси, минути и секунди.

12. Други указания: ..... *Да се спазва ЗГ и подзаконовите нормативни актове* .....

Да се изнасят битовите отпадъци от сечището извън горските територии на определените за това места.

13. Всички операции по подготвителните и основните работи да се извършват съгласно изискванията на Правилника за здравословни и безопасни условия на труд в горите и правилата за противопожарна безопасност в горите.

Изготвил: *Ангел Ангелов* ..... /подпис, име и фамилия/

дата: *26.08.2011г.*

Място на издаване: *Т.О. А.М. Тервел*

№ и дата на удостоверение за упражняване на лесовъдска практика: *3772 /20.07.2011г.*

ЗАПОЗНАТ с технологичния план: ..... /попълва се след издаването на позволителното за сеч/ Лицето по чл. 108, ал. 2 от ЗГ, на което е издадено позволително за сеч № .....

/трите имена, подпис, дата -/

№ и дата на удостоверение за упражняване на лесовъдска практика: .....

Одобрил: М

ЧЛ.59 ОТ ЗЗЛД

/име, фамилия и инициали/

дата: 15.10.24 г.,

№ и дата на удостоверение за упражняване на лесовъдска практика: 10225/22.01.2014

Утвърдил: .....

име, фамилия, /подпис: .....

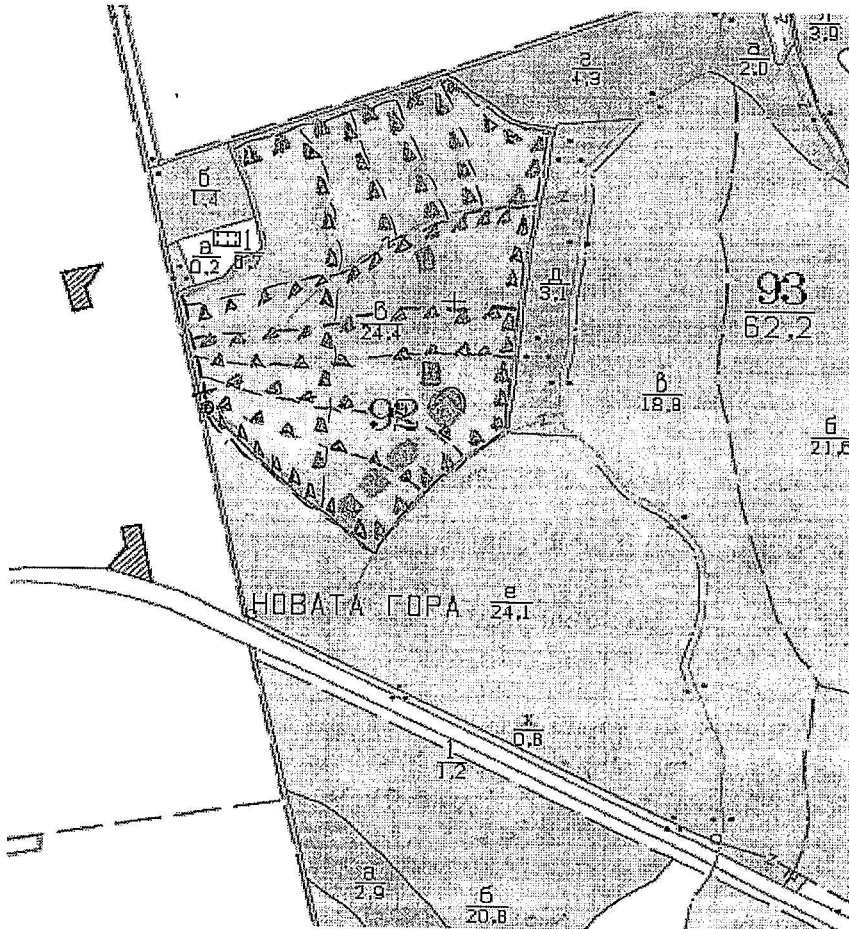
/попълва се само в случаите на чл. 53, ал. 4 от НСГ/

дата: .....г.,

№ и дата на удостоверение за упражняване на лесовъдска практика: .....

**ТЕХНОЛОГИЧЕН ПЛАН № 1..**

За добив на дървесина от отдел **92** подотдел **В**  
 На ТП ДГС/ДЛС/УОГС..... **Тервел** ..... /попълва се само за държавни гори/  
 Община ..... **Тервел** .....; Землище ..... **п. Савово** .....;  
 имот с (кадастрален идентификатор/КВС) №....., /попълва се само за недържавни гори/  
**I. Схема за добива на дървесина от насаждението**

**Легенда:**

± ± ± ± проектирани коларски вр. извозни пътища

— съществуващи извозни пътища

= = = съществуващ автомобилен път

~~~~~ просека

| | |
|---------|--|
| □ | граница на мортгела |
| »»»» | проектирани тракторни вр. извозни пътища |
| ▲▲▲▲ | временен склад |
| XXXXXX | трасе на въжена линия |
| —+—+—+— | проектиран автомобилен път |
| ○ | место за отпадък |
| □ | место за гор. сич |
| □ | стар котел |
| □ | нов котел |
| □ | разширен котел |

На схемата задължително се нанасят контурите на насаждението/имота, съществуващите и проектирани временни горски пътища, просеките, просеките за въжени линии, извозни пътища, временни складове както и връзката им със съществуващата автомобилна пътна мрежа.

II. Характеристика на насаждението1. Вид на сечта **дослъмно - котловина** / интензивност **20** %

Втори вид сеч / интензивност %

2. Площ на подотдела **24.4** ха Размер на сечицето **24.4** ха3. Състав по план/програма **кр. 10**, действителен **кр. 10**4. Запас на 1 ха: с клонон **12.5** куб.м/ха, без клонон **116** куб. м/ха.5. Среден наклон на терена **9°** градуса.6. Очакван добив от маркираната дървесина **549** лежача маса, куб.м.

| | | | | | | | | | | | | | |
|---------------------|----|--|--|--|--|---------------------|-----|--|--|--|--|------|----|
| дърв. вид категория | УР | | | | | дърв. вид категория | УР | | | | | УР | |
| едра | М | | | | | дребна | 26 | | | | | вър- | УР |
| средна | 10 | | | | | дърва | 502 | | | | | шина | УР |

7. Наличие и характеристика на подраста преди сечта (състав, възраст, средна височина, % на покритие) УР 10, от 0,5 до 2,0 м, 20% покритие

8. Средно извозно разстояние 50 м.

9. Други характеристики на насаждението (токовища, сватбовища, надлесни дървета, сервитути, защитени територии, Natura 2000, защитени видове описани в доклада за гори с висока консервационна стойност, мъртва дървесина, вододайни зони, биологично разнообразие и др.)

мълк. Natura 200 и ГВКС

III. Технологични указания и параметри на технологичната инфраструктура

1. Дървесината в насаждението да се добива при спазване на технологичната схема по т. I

2. Сечта ще се извършва с (моторен трион, ръчно, машини; кастренето на отсечените стъбла се извършва: в сечище, на временен склад) моторен трион, ръчно

3. Извозът от сечището до временните складове ще се осъществява с техник

на (цели стъбла, дълги/къси секции, сортименти, чипс и др.; с влачене по терена, изцяло натоварени)

сортименти
цялостно натоварени

4. Проектирани нови горски автомобилни пътища съгласно Наредба 5 за строителството в горските територии без промяна на предназначението им: дължинам. широчинам.

5. Изграждане/ремонт на временни извозни горски пътища (вярното се подчертава):

5.1. Тракторни – допустимо разстояние между тяхм (не по-малко от 40 м), дължинам, широчина 4 м.

5.2. Коларски - разстояние между тях.....м (не по-малко от 40 м), дължинам, широчина ... м

6. Просеки за въжени линии: бр.

допустимо разстояние между просеките м., дължина м., широчина м.

7. Направа на просекибр.

допустимо разстояние между тяхм., дължинам., широчина м.

8. Изграждане на нови временни складове (бр., площ в ха)

на извозни пътища

9. Мерки за опазване на оставащите на корен дървета, подраста, младияка и почвата

вр. складове се изграждат на извозните пътища

10. Начини на почистване на сечището равноразно с цялостно натоварване

11. Материалите ще се извозят до временен склад. 92 б.

когато мястото на временния склад няма данни, позволяващи точното му определяне или попада извън мащаба на схемата по т. I, се посочват географските му координати в градуси, минути и секунди.

12. Други указания: да се спазва ЗГ и извозовите норм. актове

Да се изнасят битовите отпадъци от сечището извън горските територии на определените за това места.

13. Всички операции по подготвителните и основните работи да се извършват съгласно изискванията на Правилника за здравословни и безопасни условия на труд в горите и правилата за противопожарна безопасност в горите.

Изготвил: Митко Димитров /подпис, име и фамилия/

дата: 30.08.24 г.

Място на издаване: Т.П. А.С. Тервел

№ и дата на удостоверение за упражняване на лесовъдска практика: 3422/20.08.2011 г.

ЗАПОЗНАТ с технологичния план:/попълва се след издаването на позволителното за сеч/
Лицето по чл. 108, ал. 2 от ЗГ, на което е издадено позволително за сеч №

/трите имена, подпис, дата -/

№ и дата на удостоверение за упражняване на лесовъдска практика: